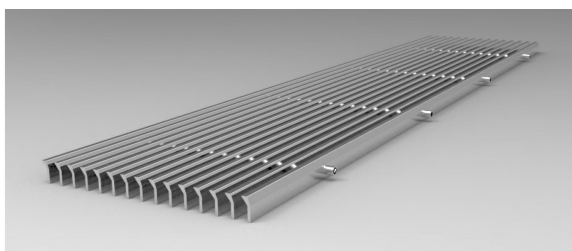
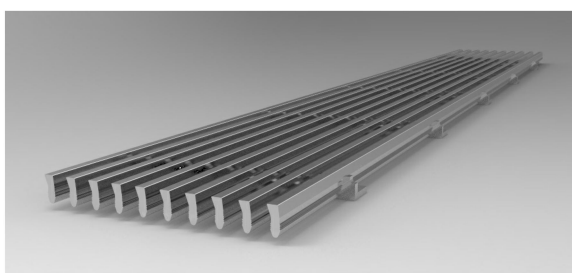


Abdeckgitter



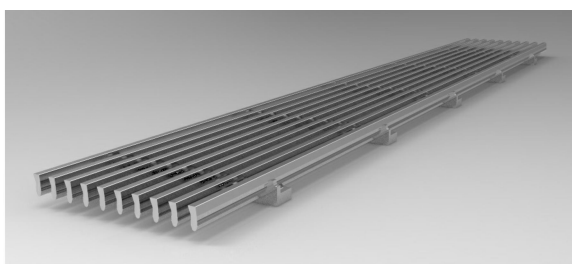
Typ LEA (nicht begehbar)

Breite: max. 300mm
Länge: bis 3000mm
Höhe: 20mm
Freier Querschnitt: 60%



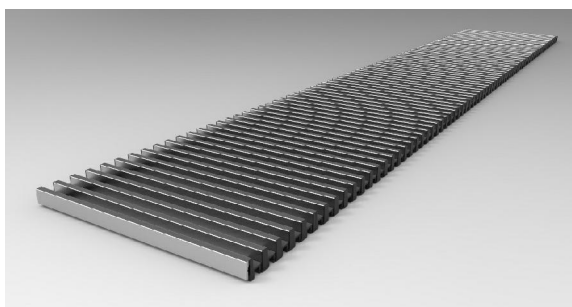
Typ AL620 (begehbar)

Breite: max. 60-440mm
Länge: bis 3000mm
Höhe: 20mm
Freier Querschnitt: 63%



Typ AL625 (begehbar)

Breite: max. 60-440mm
Länge: bis 3000mm
Höhe: 25mm
Freier Querschnitt: 63%



Typ RR18 (begehbar)

Breite: max. 60-440mm
Länge: bis 5000mm
Höhe: 18mm
Freier Querschnitt: 65%

Anwendungsbereich:

Die Lineargitter sind formschön, stabil und unverwüstlich. Der architektonischen Gestaltung sind kaum Grenzen gesetzt.

Material:

Aluminiumprofil

Oberfläche:

Roh, Natur- und Farbigeloxiert, Pulverbeschichtet nach RAL und NCS Farben