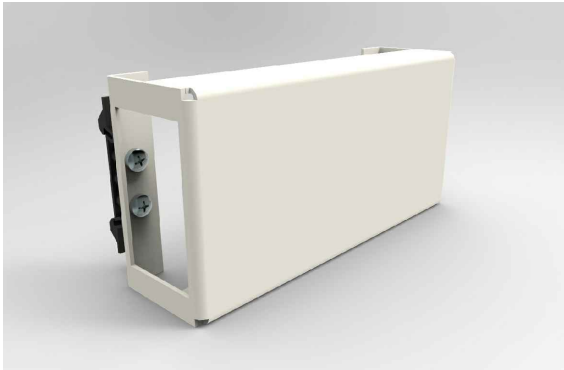


Adapter für FLF-Steckdosen



ADP/A

2 x FLF

Dim.: 150 x 72 x 42mm



ADP/B

2 x FLF und

1 x (FLF 3fach Typ 13) oder 1 x (FLF Typ 15)

Dim.: 150 x 66 x 88mm

Aufbau:

Die Adapter-Gehäuse sind aus massivem Stahlblech gefertigt (1.5mm).

An der Rückseite sind Schnappmechanismen zu DIN-35-Schiene montiert, mit welchen die Boxen jederzeit ohne Werkzeug demontiert, oder neu positioniert werden können.

Ein breites Sortiment von Adaptern ermöglicht die einfache Installation von FLF-Steckdosen in Elektrokanälen. Sie sind mit seitlichen, wie auch stirnseitigen FLF-Ausschnitten lieferbar. Für enge Platzverhältnisse sind auch schwenkbare Adapter erhältlich.

Oberfläche:

Sämtliche Stahlteile werden pulverbeschichtet.

Farben nach RAL 9010 SF.

Sonderanfertigung:

Sondergrößen und spezielle Ausführungen sind unsere Spezialität.

04/14 04.2.001