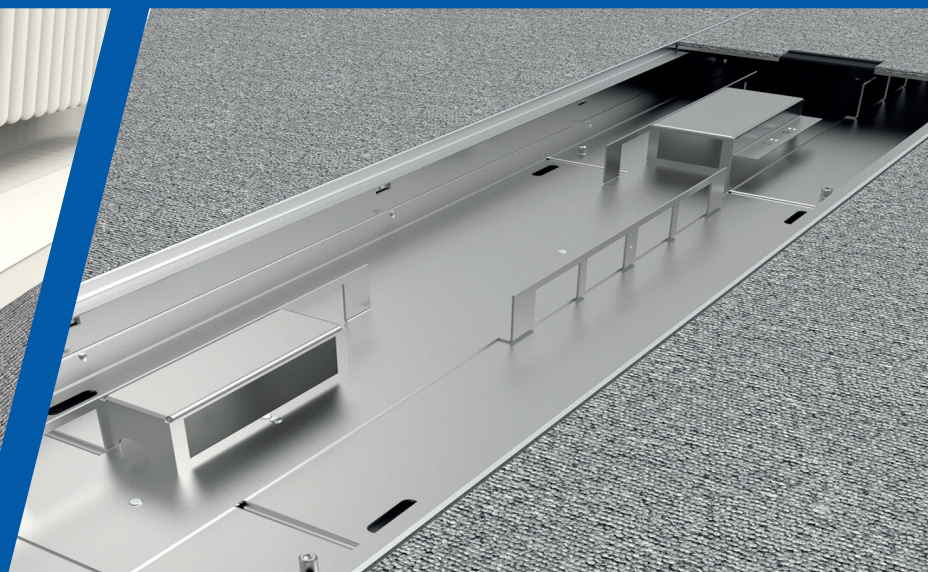


# EHB AG

## BRÜSTUNGSTECHNIK





# Inhaltsverzeichnis

Seitenzahl

01   Brüstungskanäle / Brüstungskonzepte	04
02   Sockelkanäle	06
03   Aluminiumkanäle	08
04   Zubehör zu Brüstungs-, Sockel-, Aluminiumkanälen	10
05   Simsabdeckungen	11
06   Abdeckbare Bodenkanäle	12
07   Bodendosen	14
08   Unterflurkanäle	16
08   Doppelboden-Apparatekästen	18
09   Aufsetztanks	19
10   Steigkanäle	20
11   Deckenkanäle	22
12   Spitalkanäle	24
13   Fensterarbeitsplätze	26
14   Mediensteigzonen	27

Falls Sie in Ihrer Planung BIM-Daten nutzen, stellen wir Ihnen gerne die entsprechenden Daten zu.

**Sondergrößen und spezielle Ausführungen sind unsere Spezialität**

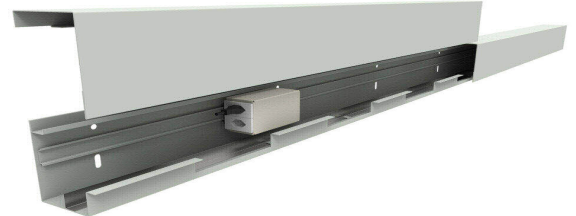
# Brüstungskanäle

## Brüstungskanal BKD



- **Klappdeckel**
- Deckelform 90°, 45° oder R20
- Einbau von FLF-Adapter
- Standard-Dimensionen:  
100x150mm; 125x175mm; 150x200mm
- Farbe nach RAL oder NCS

## Brüstungskanal BHD



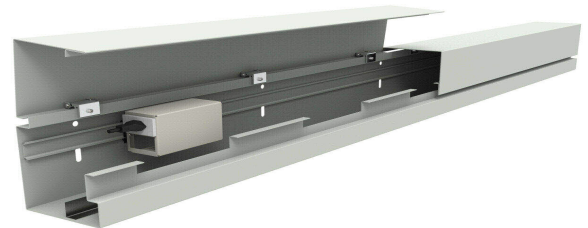
- **Haubendeckel**
- Deckelform 90°, 45° oder R20
- Einbau von FLF-Adapter
- Standard-Dimensionen:  
100x150mm; 125x175mm; 150x200mm
- Farbe nach RAL oder NCS

## Brüstungskanal BSD



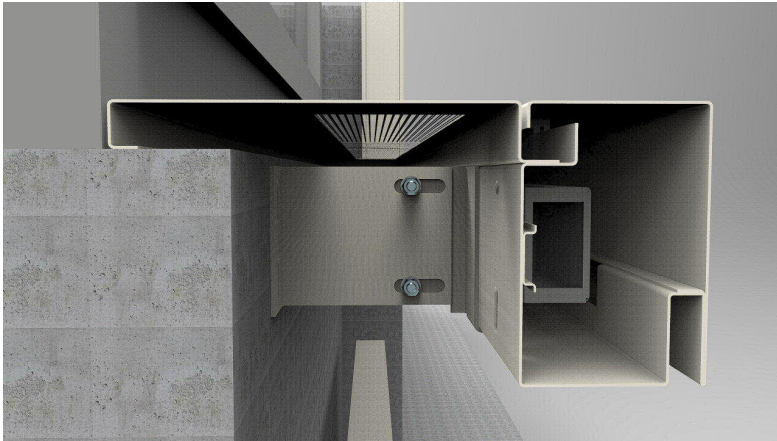
- **Steckdeckel**
- Einbau von Einlasskästen (UP)
- Farbe nach RAL oder NCS

## Brüstungskanal BTK

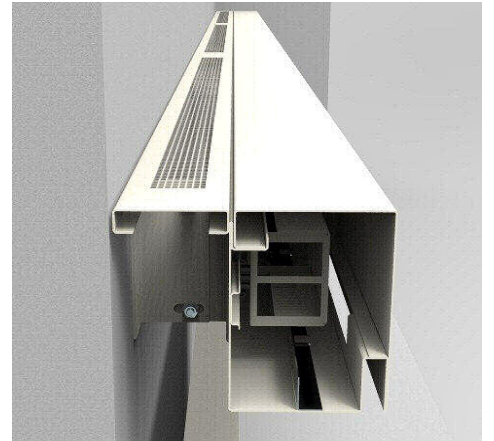


- **Klappdeckel**
- Deckelform 90°, 45° oder R20
- Einbau von FLF-Adapter
- Farbe nach RAL oder NCS

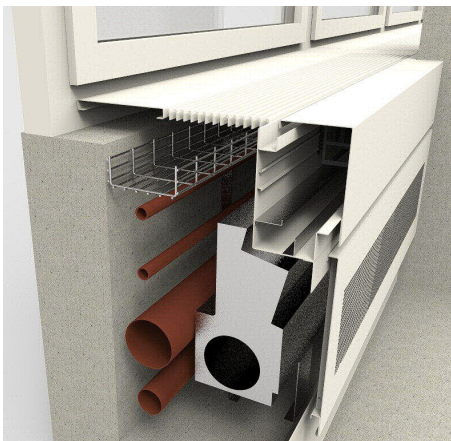
# Vorschlagszeichnungen Brüstungskanäle



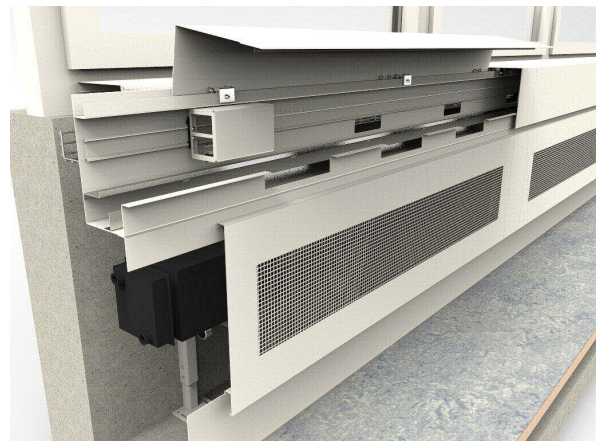
Brüstungskanal mit Klappdeckel und Sims breit



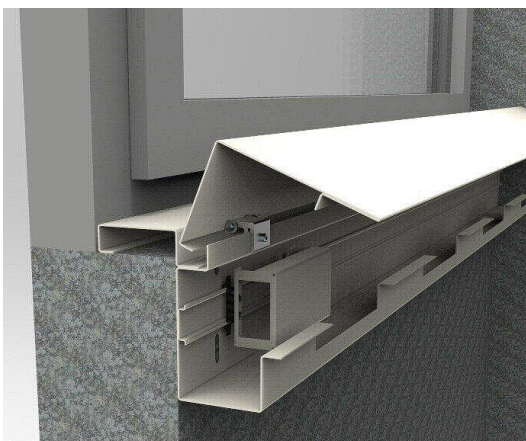
Brüstungskanal mit Klappdeckel und Sims schmal



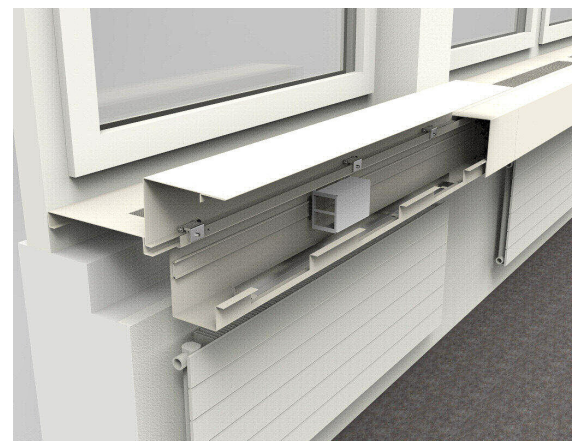
Vollverkleidung mit Haubendeckel-Kanal



Vollverkleidung mit Klappdeckel-Kanal



Brüstungskanal mit Klappdeckel und Sims



Brüstungskanal mit Klappdeckel und Sims

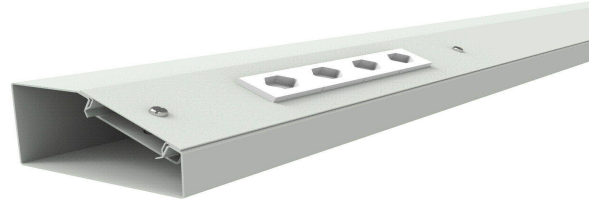
# Sockelkanäle

## Sockelkanal SFL



- Klappdeckel
- Deckelform 90°, 45° oder R20
- Einbau von FLF-Einbauapparaten (alle 200mm)
- Farbe nach RAL oder NCS

## Sockelkanal SSD



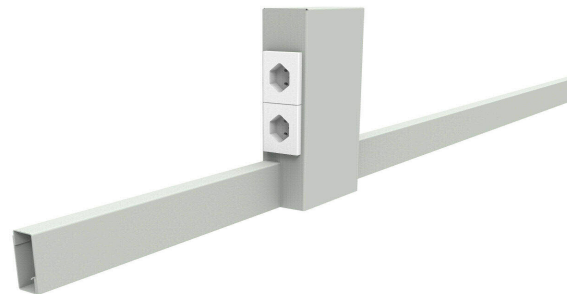
- Steckdeckel
- Einbau von FLF-Einbauapparaten oder Aufsetztanks AST01
- Farbe nach RAL oder NCS

## Sockelkanal SSO



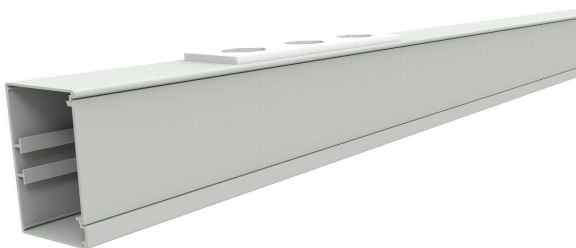
- Klappdeckel
- Deckelform 90°, 45° oder R20
- Einbau von FLF-Adapter
- Farbe nach RAL oder NCS

## Sockelkanal 20x60



- Haubendeckel
- Deckelform 90°, 45° oder R20
- Einbau von FLF-Einbauapparaten
- Farbe nach RAL oder NCS

## Aluminiumkanal 2402

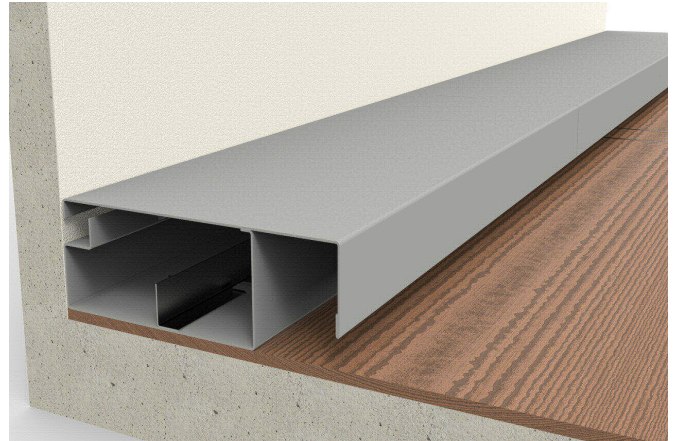


- Steckdeckel
- Einbau von FLF-Einbauapparaten
- Farbe nach RAL oder NCS

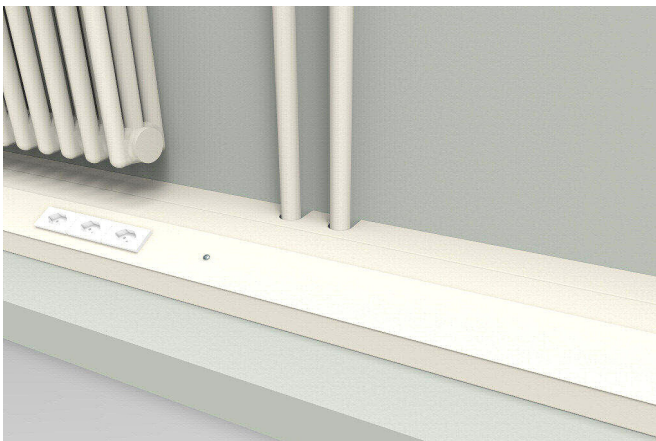
# Vorschlagszeichnungen Sockelkanäle



Sockelkanal 45x100 mit Stanzungen



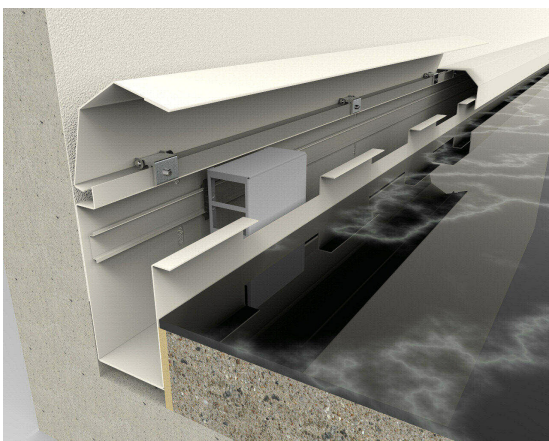
Sockelkanal Typ SFL



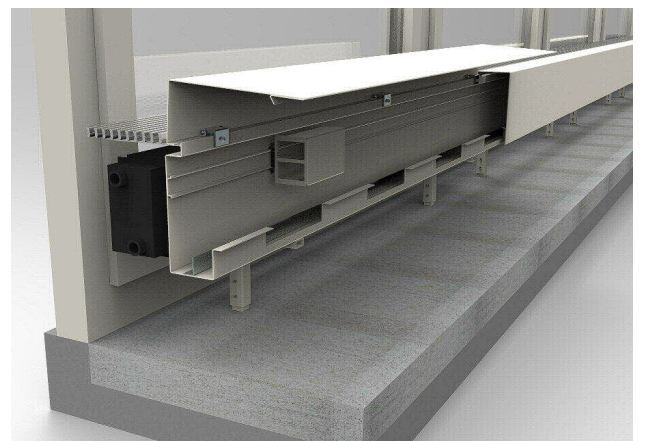
Sockelkanal Typ SSD



Sockelkanal Typ SSO

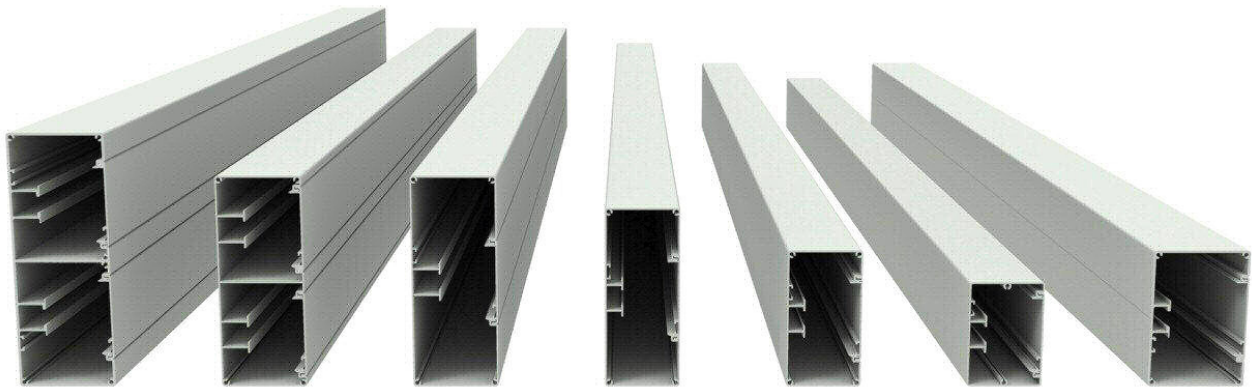


Sockelkanal Typ SSO versenkt



Sockelkanal Typ SSO mit Lineargitter

# Aluminiumkanäle



90x240mm

80x200mm

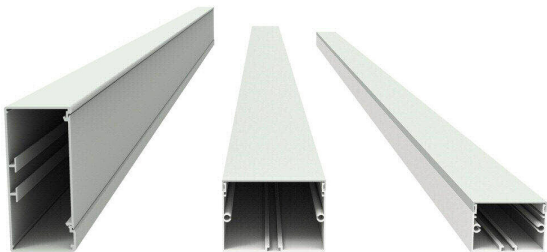
80x200mm

70x170mm

70x130mm

70x100mm

90x130mm



45x100mm

70x51mm

36x50mm

## Elektrofronteinbauten in Aluminiumkanälen (FELLER)

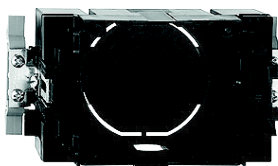
(Alle Kanalgrößen ausser 45x100mm, 70x51mm und 36x50mm)

Folgende Elemente empfehlen wir zum Einbau:

### Einlasskasten

- Einlasskasten
- geeignet für EDIZIOdue Einbauapparate Bauart FKE
- eingestellt Einbauhöhe 53mm
- SNAP-Befestigung
- IP 20
- Achsabstand 130mm

- Feller Nummer: 2201.FKE.53.SN
- Einheits-Nummer: 372 903 620
- EAN: 7611386213323



### Abdeckrahmen

- Abdeckrahmen EDIZIOdue colore
- mit EDIZIOdue Einheitsausschnitt
- weiss
- 88x88mm

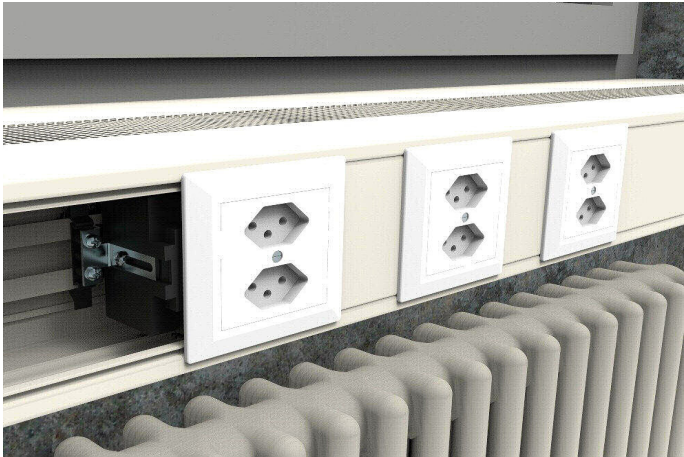
- Feller Nummer: 2911.FMI.61
- Einheits-Nummer: 334 911 000
- EAN: 7611386833422



Anstelle einer Dreifach-Steckdose Typ 13 können auch gängige EDIZIOdue Einbauapparate Bauart FKE eingebaut werden.



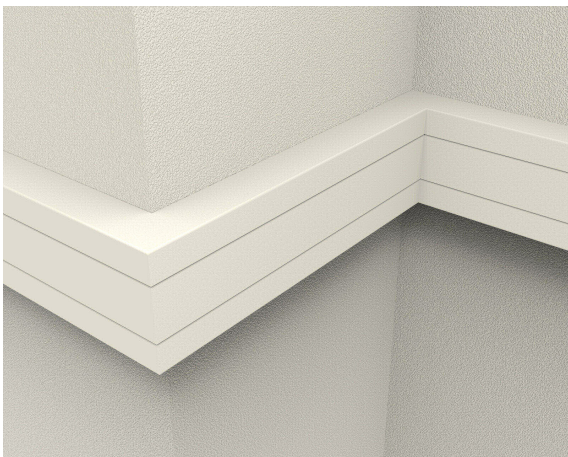
# Vorschlagszeichnungen Aluminiumkanäle



Aluminiumkanal mit Fronteinbauten



Aluminiumkanal mit Simsabdeckung



Aluminiumkanal mit Innen- und Ausseneck



Aluminiumkanal mit 2-Kammer-System



Aluminiumkanal mit FLF-Stanzungen unten



Mögliche Erschliessungsvarainte

# Zubehör

## Adapter für FLF-Steckdosen



**ADP/A**  
2 x FLF  
Dim.: 150x72x42mm

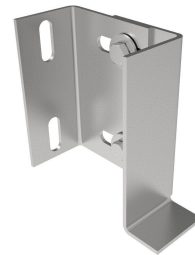


**ADP/B**  
2 x FLF und  
1 x FLF 6/5  
Dim.: 150x72x42mm (möglich ab Kanaltiefe 125mm)

## Z-Konsolen

**Material:**  
Stahlblech verzinkt oder  
pulverbeschichtet (RAL-Farbton)

**Einstellbereich:**  
50-130mm



## Rohrkonsolen

**Material:**  
Stahlblech verzinkt oder  
pulverbeschichtet (RAL-Farbton)

**Einstellbereich:**  
100-300mm



## Universal-Ständerkonsolen

**Material:**  
Stahlblech verzinkt oder  
pulverbeschichtet (RAL-Farbton)

**Einstellbereich:**  
für diverse Höhen und Tiefen



## Abdeckungen

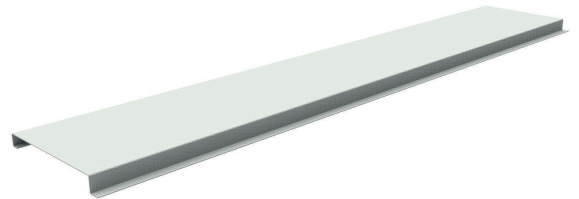
### Sims mit Perforationsfeld:

Als Abschluss zwischen Wand und Brüstungskanal.  
Quadrat, Rund- und Speziallochung sind möglich.



### Sims ohne Perforationsfeld:

Als Abschluss zwischen Wand und Brüstungskanal.



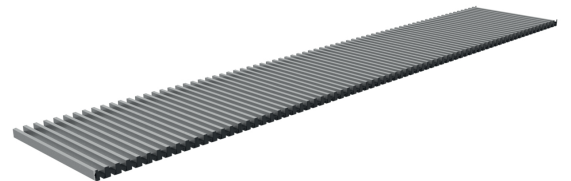
### Lineargitter:

Als Abschluss zwischen Wand und Brüstungskanal.



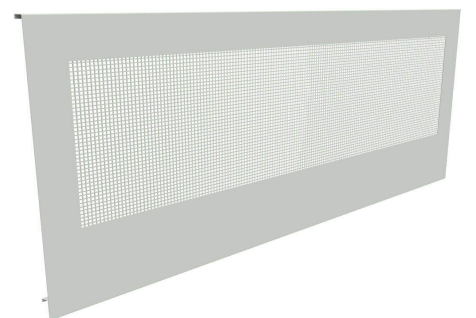
### Rollrost:

Als Abschluss zwischen Wand und Brüstungskanal.



### Blende:

Als Abschluss zwischen Boden und Brüstungskanal.  
Quadrat, Rund- und Speziallochung sind möglich.

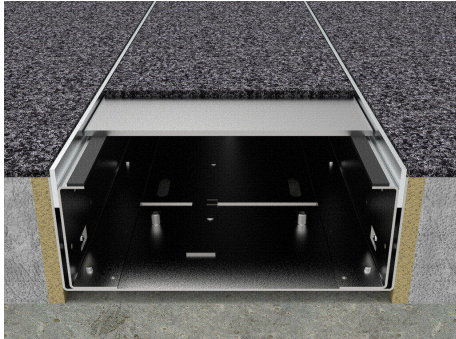


### Oberfläche:

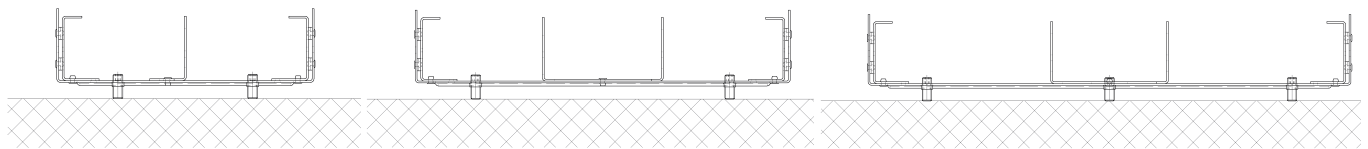
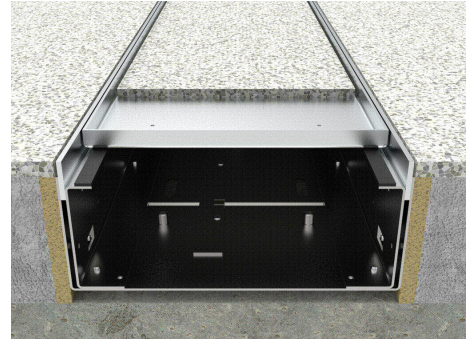
Sämtliche Stahlteile werden pulverbeschichtet. Farbe nach RAL und NCS gemäss Kundenwunsch.

# Abdeckbarer Bodenkanal

Variante Stahldeckel



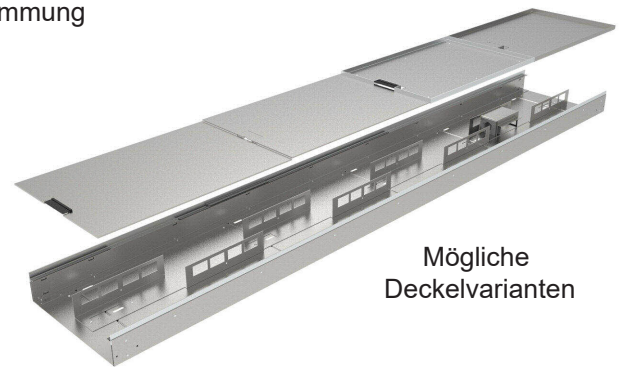
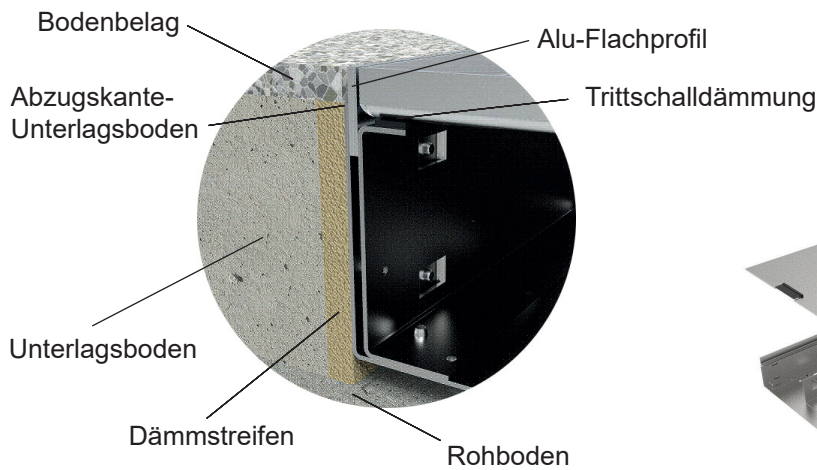
Variante Kassettendeckel



**210x50mm**  
**210x60mm**  
**210x80mm**

**310x50mm**  
**310x60mm**  
**310x80mm**

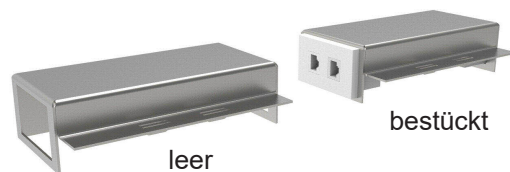
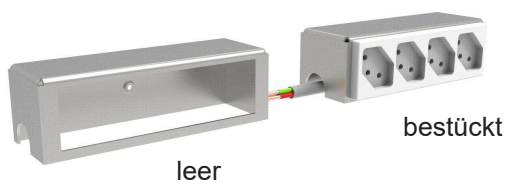
**410x50mm**  
**410x60mm**  
**410x80mm**



Mögliche Deckelvarianten

**FLF-Box Starkstrom**  
FLF-Steckdose Gr. II quer  
Dim.: 45x42x135mm

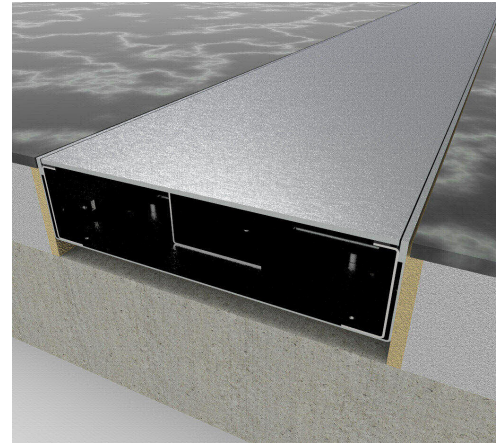
**FLF-Box Schwachstrom**  
Dim.: 92x42x150mm (2xFLF)



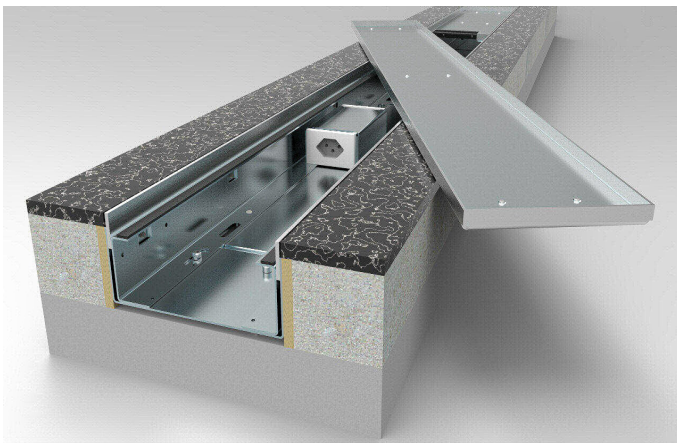
# Vorschlagszeichnungen Abdeckbarer Bodenkanal



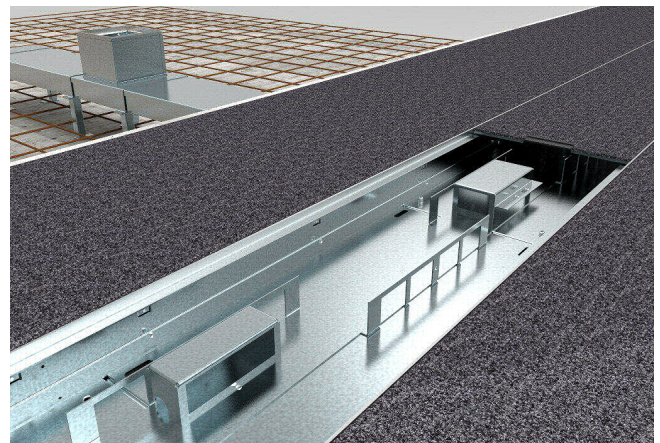
Bodenkanal B=310mm mit Kassettendeckel



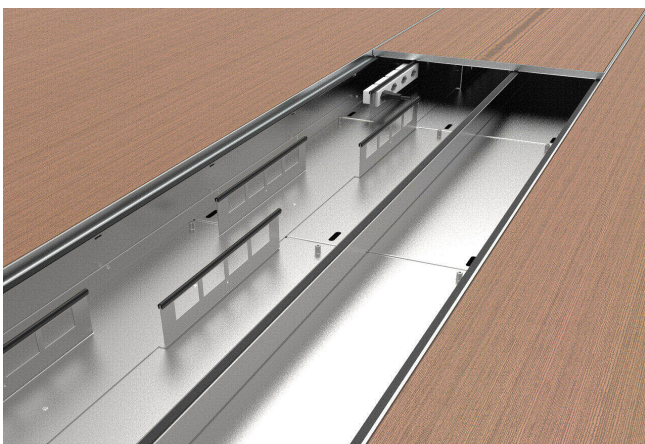
Bodenkanal mit V2A-Deckel



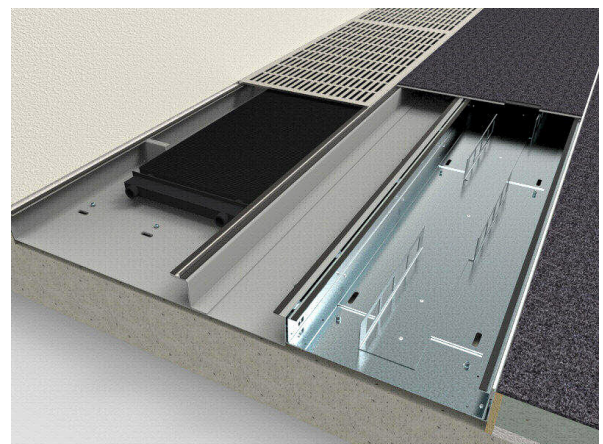
Bodenkanal B=210mm mit Kassettendeckel



Bodenkanal B=310mm mit Stahldeckel



Bodenkanal spezielle Breite

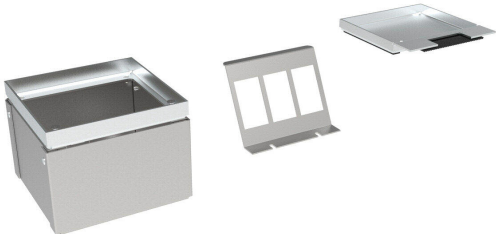


Kombikanal mit Heizungsteil

# Bodendosen

## Grösse 1 (Bodendose BDG1)

Für trockene Räume mit trocken- oder feuchtgepflegten Fussböden

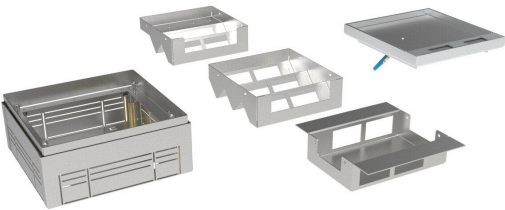


Bodendose BDG1 Alu 12mm	Alu	135x135mm
Bodendose BDG1 Alu 25mm	Alu	135x135mm
Bodendose BDG1 V2A 12mm	V2A	135x135mm
Bodendose BDG1 V2A 25mm	V2A	135x135mm
Bodendose BDG1 MS 12mm	Messing	135x135mm
Bodendose BDG1 Ms 12mm	Messing	135x135mm

Einbauhöhe min. 110mm / max. ca. 160mm inkl. Kassette 12mm  
Einbauhöhe min. 125mm / max. ca. 175mm\* inkl. Kassette 25mm  
\* (mit Stellschraube L=70mm)

## Grösse 2 (Bodendose BDG2)

Für trockene Räume mit trocken- oder feuchtgepflegten Fussböden

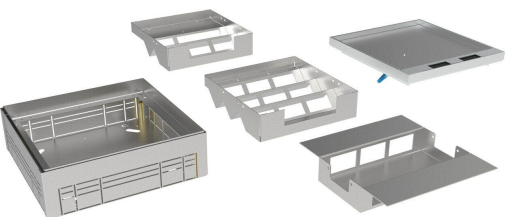


Bodendose BDG2		235x235mm
Kassette BDK2 V2A 12	V2A	222x222mm
Kassette BDK2 V2A 25	V2A	222x222mm
Kassette BDK2 Alu 12	Alu	222x222mm
Kassette BDK2 Alu 25	Alu	222x222mm
FLF-Raster BDR2	3 x 2 FLF	
FLF-Raster BDR2-1	2 x FLF + 1 x FLF Gr. II quer	
FLF-Raster BDR2K	2 x 2 FLF	

Einbauhöhe min. 95mm / max. ca. 130mm inkl. Kassette 12mm  
Einbauhöhe min. 110mm / max. ca. 145mm\* inkl. Kassette 25mm  
\* (mit Stellschraube L=70mm)

## Grösse 3 (Bodendose BDG3)

Für trockene Räume mit trocken- oder feuchtgepflegten Fussböden

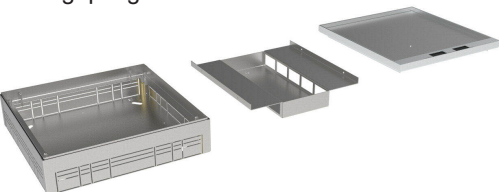


Bodendose BDG3		285x285mm
Kassette BDK3 V2A 12	V2A	272x272mm
Kassette BDK3 V2A 25	V2A	272x272mm
Kassette BDK3 Alu 12	Alu	272x272mm
Kassette BDK3 Alu 25	Alu	272x272mm
FLF-Raster BDR3	3 x 3 FLF	
FLF-Raster BDR3-1	3 x FLF + 1 x FLF Gr. II quer	
FLF-Raster BDR3K	2 x 3 FLF	

Einbauhöhe min. 95mm / max. ca. 130mm inkl. Kassette 12mm  
Einbauhöhe min. 110mm / max. ca. 145mm\* inkl. Kassette 25mm  
\* (mit Stellschraube L=70mm)

## Grösse 4 (Bodendose BDG4)

Für trockene Räume mit trocken- oder feuchtgepflegten Fussböden



Bodendose BDG4		385x385mm
Kassette BDK4 V2A 12	V2A	372x372mm
Kassette BDK4 V2A 25	V2A	372x372mm
Kassette BDK4 Alu 12	Alu	372x372mm
Kassette BDK4 Alu 25	Alu	372x372mm
FLF-Raster BDR4K	2 x 5 FLF	

Einbauhöhe min. 95mm / max. ca. 130mm inkl. Kassette 12mm  
Einbauhöhe min. 110mm / max. ca. 145mm\* inkl. Kassette 25mm  
\* (mit Stellschraube L=70mm)

# Bodendosen

## Grösse 2 (Bodendose BDK2)

Für trockene Räume mit trocken- oder feuchtgepflegten Fussböden

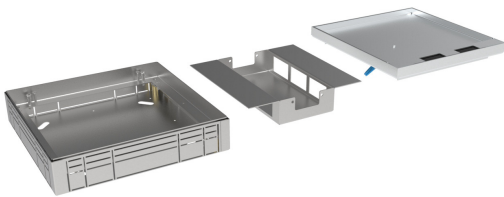


Bodendose BDK2		235x235mm
Kassette BDK2 V2A 12	V2A	222x222mm
Kassette BDK2 V2A 25	V2A	222x222mm
Kassette BDK2 Alu 12	Alu	222x222mm
Kassette BDK2 Alu 25	Alu	222x222mm
FLF-Raster BDR2K	2 x 2 FLF	

Einbauhöhe min. 70mm / max. ca. 100mm inkl. Kassette 12mm  
Einbauhöhe min. 85mm / max. ca. 115mm inkl. Kassette 25mm

## Grösse 3 (Bodendose BDK3)

Für trockene Räume mit trocken- oder feuchtgepflegten Fussböden

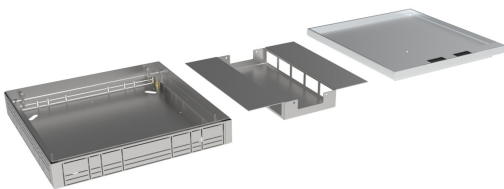


Bodendose BDK3		285x285mm
Kassette BDK3 V2A 12	V2A	272x272mm
Kassette BDK3 V2A 25	V2A	272x272mm
Kassette BDK3 Alu 12	Alu	272x272mm
Kassette BDK3 Alu 25	Alu	272x272mm
FLF-Raster BDR3K	2 x 3 FLF	

Einbauhöhe min. 70mm / max. ca. 100mm inkl. Kassette 12mm  
Einbauhöhe min. 85mm / max. ca. 115mm inkl. Kassette 25mm

## Grösse 4 (Bodendose BDK4)

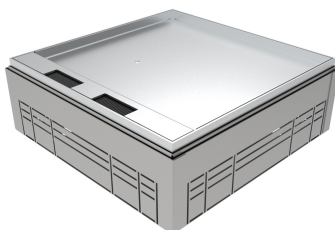
Für trockene Räume mit trocken- oder feuchtgepflegten Fussböden



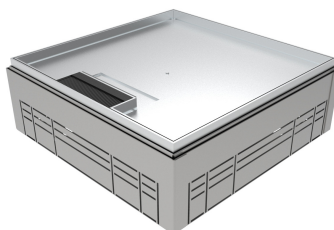
Bodendose BDK4		385x385mm
Kassette BDK4 V2A 12	V2A	372x372mm
Kassette BDK4 V2A 25	V2A	372x372mm
Kassette BDK4 Alu 12	Alu	372x372mm
Kassette BDK4 Alu 25	Alu	372x372mm
FLF-Raster BDR4K	2 x 5 FLF	

Einbauhöhe min. 70mm / max. ca. 100mm inkl. Kassette 12mm  
Einbauhöhe min. 85mm / max. ca. 115mm inkl. Kassette 25mm

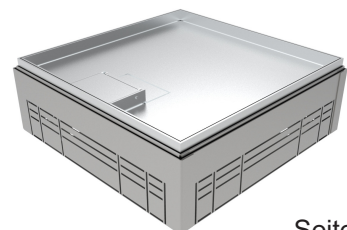
Kabelaussch Standard



Kabelaussch Bürste



Kabelaussch Klappe



# Bodendosen spez. / Unterflurkanäle

## Bodendose flach

Einbauhöhe min. 65mm

Dimension: 275x275mm

(Ausführung: Teppich oder Lino)



Bodendose flach bestehend aus:

- Bodendose
- Kassettenrahmen (Aluminium)
- Stahldeckel 4mm, Kabelauslass
- FLF-Raster (2x3 FLF Steckplätze)

## Bodendose rund

Einbauhöhe min. 105mm (Höhe Unterlagsboden)

Füllhöhe: 23mm + 38mm

Material: V2A

Erschliessung von unten



ø306mm



ø215mm

## Bodendose BDGB befahrbar

Befahrbare Bodendose.

Einbauhöhe min. 110mm / max. 130mm inkl. Kassette 12mm

Einbauhöhe min. 125mm / max. 145mm inkl. Kassette 25mm

Einsetzbar in Showräumen und Ausstellungen.

Ausführung der Deckel in V2A.

Erhältlich in den Grössen BDG2, BDG3 und BDG4.

Verstärkungsplatten an der Bodendose und im Deckel.



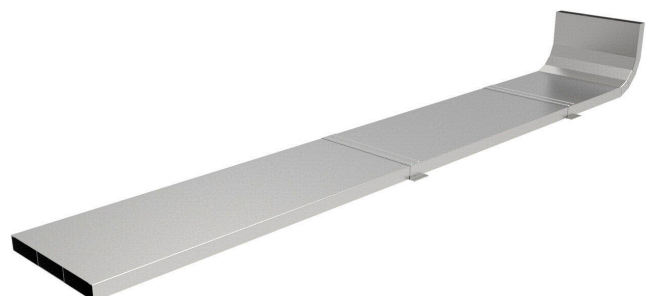
## Unterflurkanäle

Breiten: 190mm / 240mm / 340mm

Höhen: 28mm / 38mm / 48mm

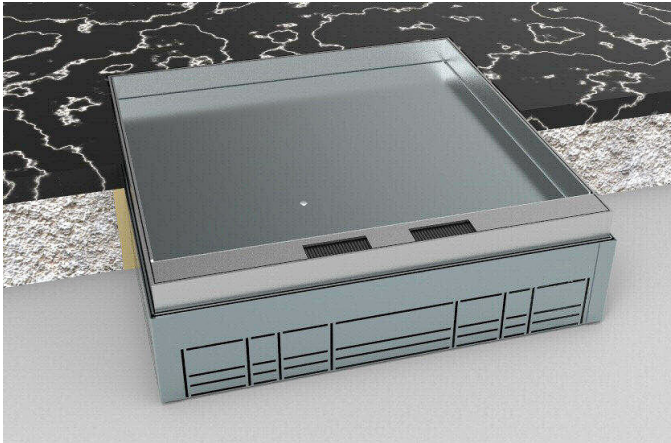
In Breite und Höhe jeweils beliebig kombinierbar

Ergänzungen: Krümmer + Endlaschen

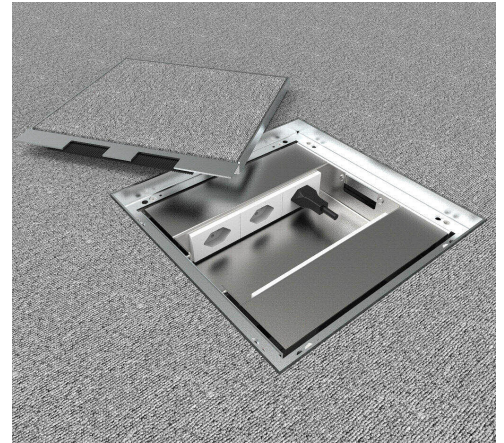




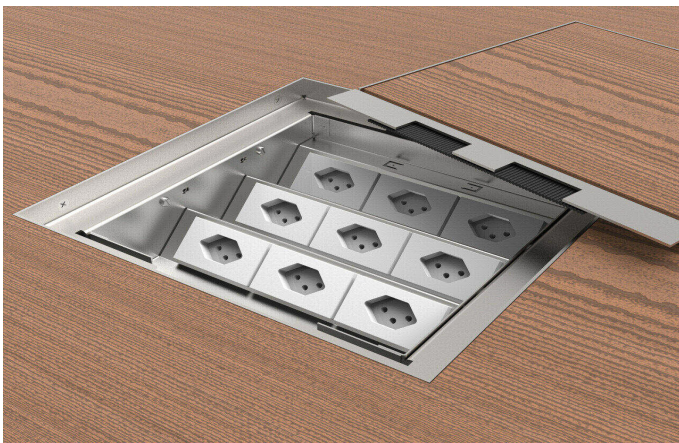
# Vorschlagszeichnungen Bodendosen



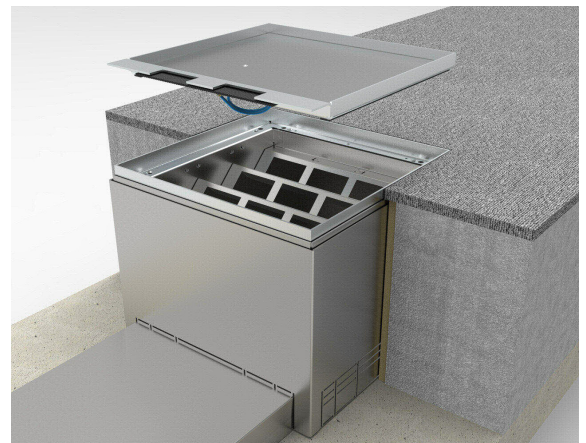
Bodendose BDG4 V2A 25



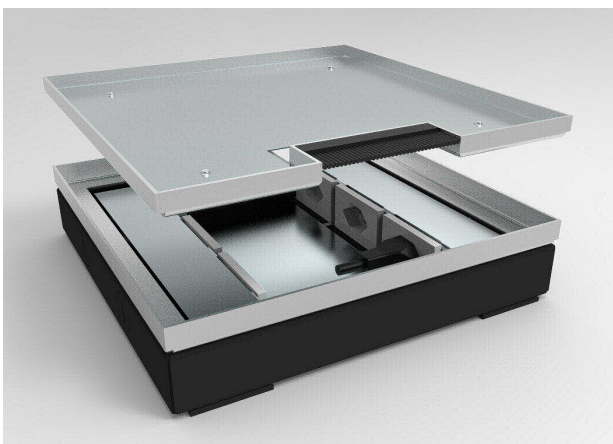
Bodendose BDG3 Al12



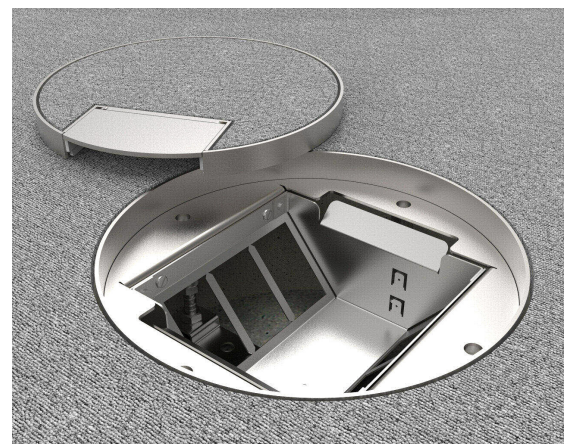
Bodendose BDG3 Al12



Bodendose spez. Höhe mit UFK

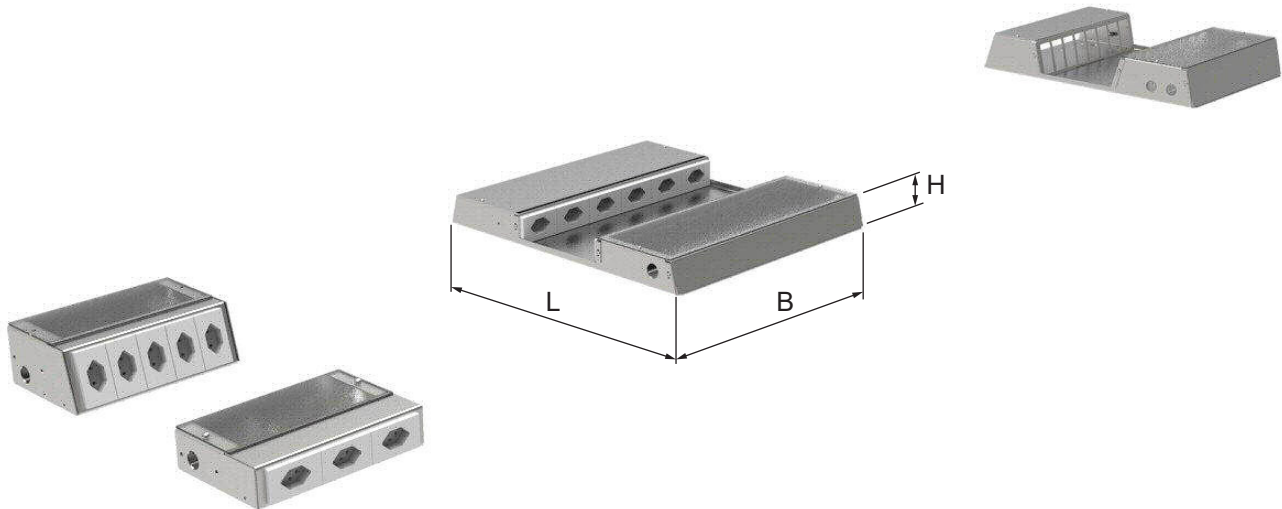


Bodendose flach



Bodendose rund

# Doppelboden-Apparatekasten



1x3 FLF-Plätze flachliegend leer	1x3 FLF-Plätze flachliegend inkl. Bestückung und Verdrahtung	210x140x50mm
1x5 FLF-Plätze hochstehend leer	1x5 FLF-Plätze hochstehend inkl. Bestückung und Verdrahtung	200x140x75mm
1x8 FLF-Plätze hochstehend leer	1x8 FLF-Plätze hochstehend inkl. Bestückung und Verdrahtung	320x140x75mm
1x10 FLF-Plätze hochstehend leer	1x10 FLF-Plätze hochstehend inkl. Bestückung und Verdrahtung	395x140x75mm
2x4 FLF-Plätze flachliegend leer	2x4 FLF-Plätze flachliegend inkl. Bestückung und Verdrahtung	260x430x50mm
2x5 FLF-Plätze flachliegend leer	2x5 FLF-Plätze flachliegend inkl. Bestückung und Verdrahtung	320x430x50mm
2x6 FLF-Plätze flachliegend leer	2x6 FLF-Plätze flachliegend inkl. Bestückung und Verdrahtung	385x430x50mm
2x6 FLF-Plätze hochstehend leer	2x6 FLF-Plätze hochstehend inkl. Bestückung und Verdrahtung	245x420x75mm
2x8 FLF-Plätze hochstehend leer	2x8 FLF-Plätze hochstehend inkl. Bestückung und Verdrahtung	320x420x75mm
2x10 FLF-Plätze hochstehend leer	2x10 FLF-Plätze hochstehend inkl. Bestückung und Verdrahtung	395x420x75mm

Dimension:  
BxLxH

210x140x50mm

200x140x75mm

320x140x75mm

395x140x75mm

260x430x50mm

320x430x50mm

385x430x50mm

245x420x75mm

320x420x75mm

395x420x75mm

# Aufsetztanks

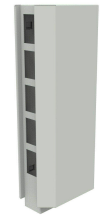
## AST 01

- Befestigung auf Wand
- Abdeckung verschraubt
- Kabeleinführung von unten
- Frontseitig FLF-Stanzungen



## AST 04

- Befestigung auf Boden
- Abdeckung eingehängt
- Kabeleinführung von unten
- Stirnseitig FLF-Stanzungen



## AST 02

- Befestigung auf Wand
- Abdeckung eingehängt
- Kabeleinführung von unten
- Stirnseitig FLF-Stanzungen



## AST 05

- Befestigung auf Boden
- Abdeckung eingehängt
- Kabeleinführung von unten
- Frontseitig FLF-Stanzungen



## AST 03

- Befestigung auf Boden
- Abdeckung verschraubt
- Kabeleinführung von unten
- Frontseitig FLF-Stanzungen

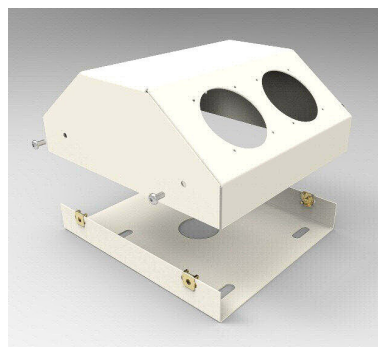


## AST 06

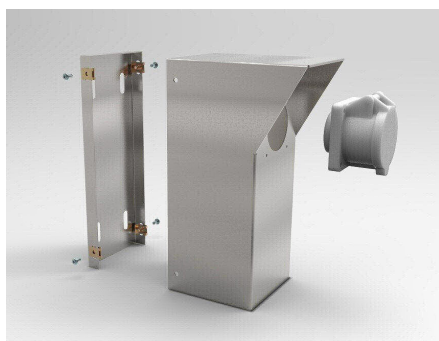
- Befestigung auf Boden
- Abdeckung verschraubt
- Kabeleinführung von unten
- Frontseitig FLF-Stanzungen



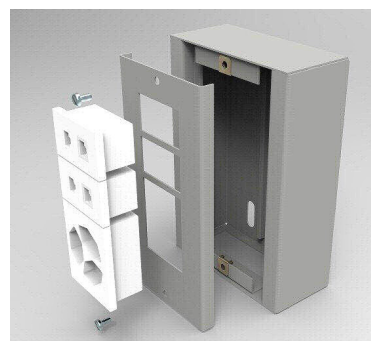
Aufsetztank spez. klein



Aufsetztank AST 06 spez.



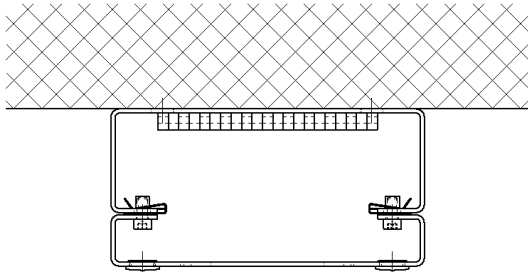
Energiesäule klein im Aussenbereich



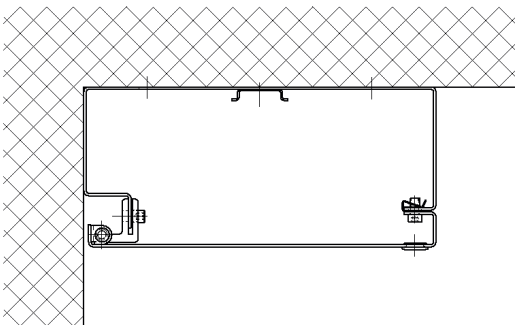
Aufsetztank AST 01

# Steigkanäle

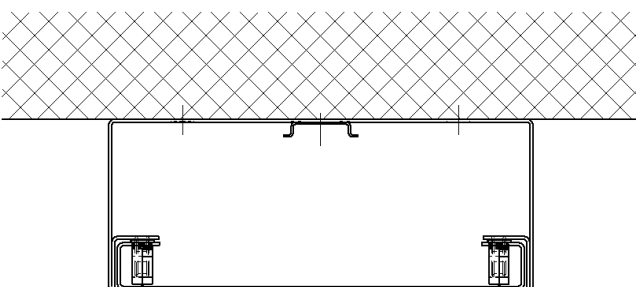
**EGD** Verschraubter Deckel  
Dimension nach Wunsch



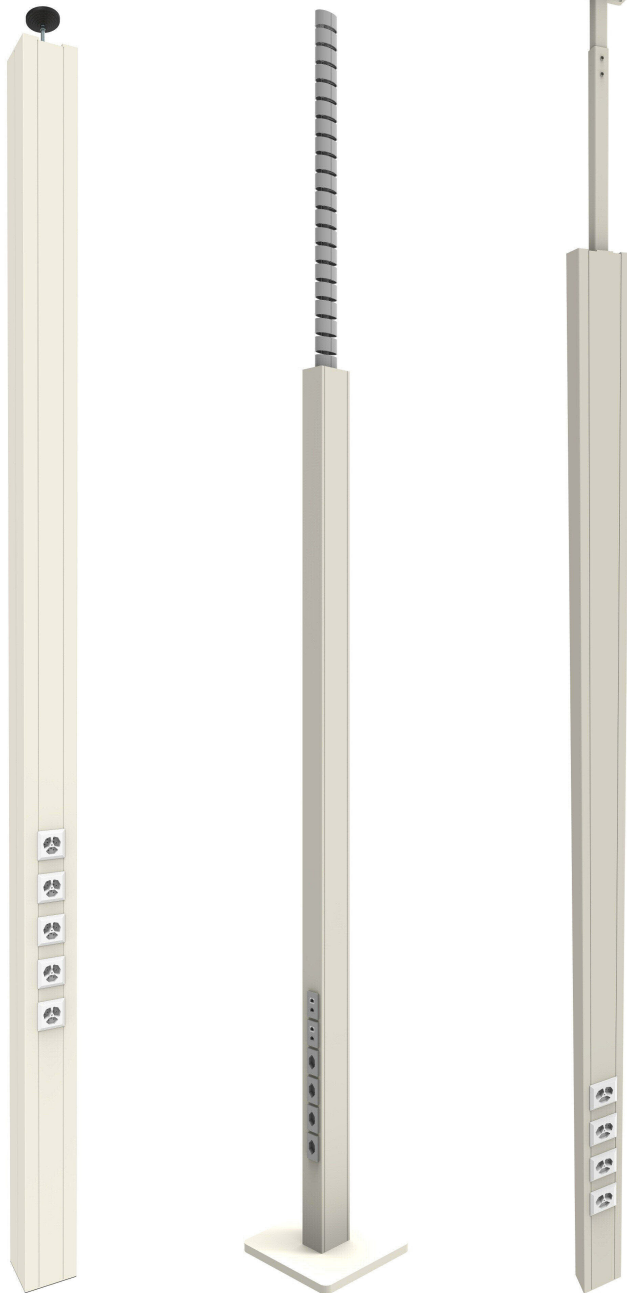
**EKD** Klapp-Deckel  
Dimension nach Wunsch



**EMD** Magnet-Deckel  
Dimension nach Wunsch



# Vorschlagszeichnungen Steigkanäle



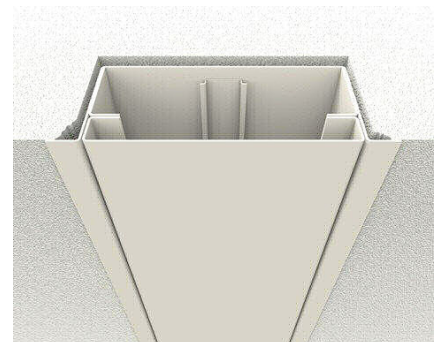
Raumsäulen Alu freistehend



Erschliessungsvariante



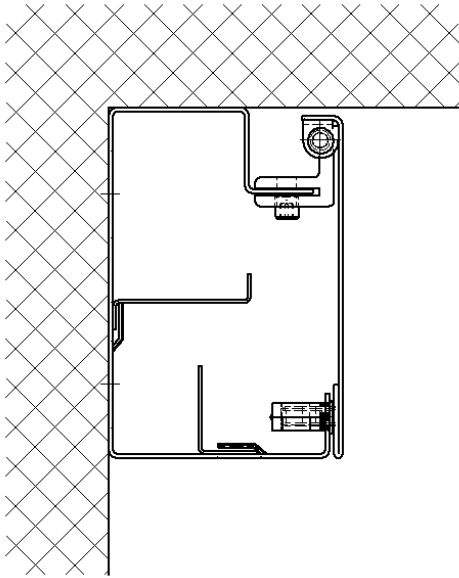
Steigkanal mit Klappdeckel



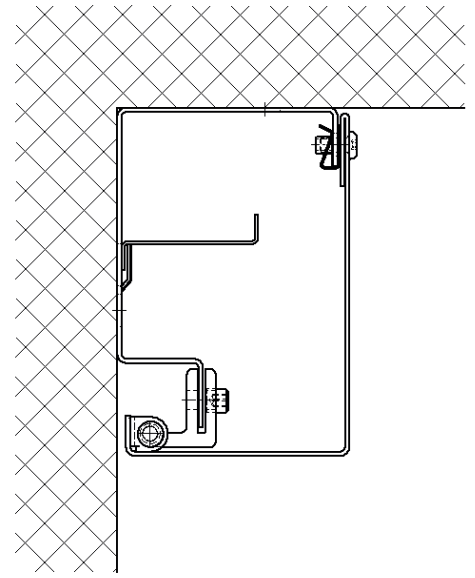
UP-Steigkanal mit Magnetdeckel

# Deckenkanäle

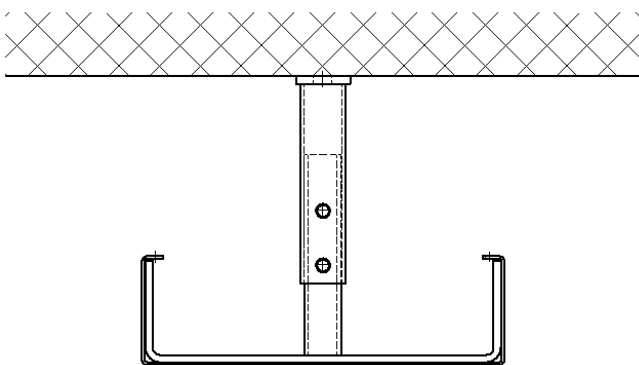
Deckenkanal DSO



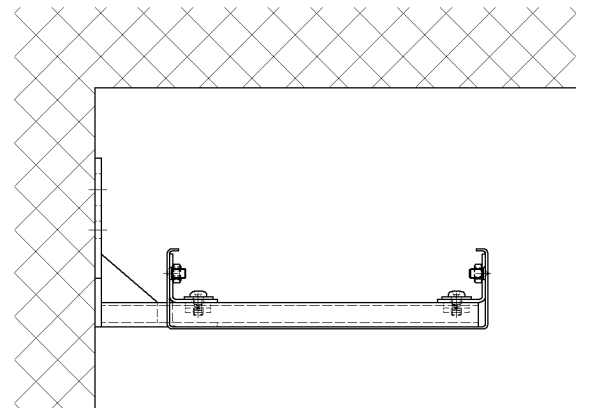
Deckenkanal DSU



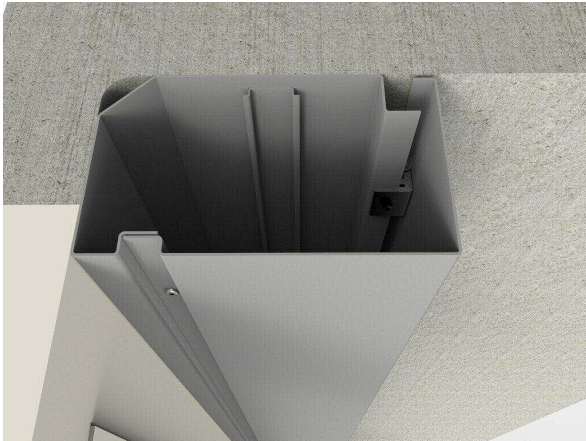
Deckenkanal DET01



Deckenkanal DET02



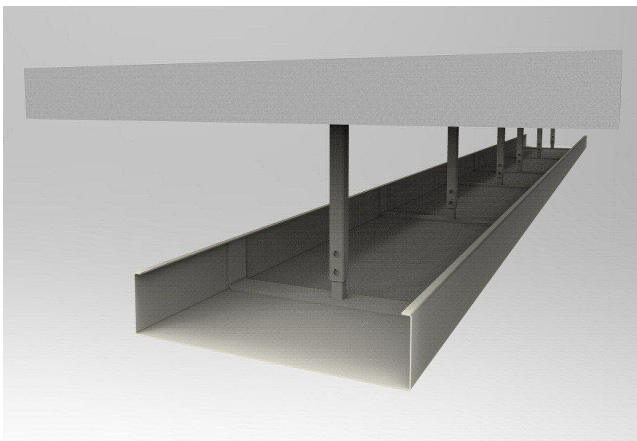
# Vorschlagszeichnungen Deckenkanäle



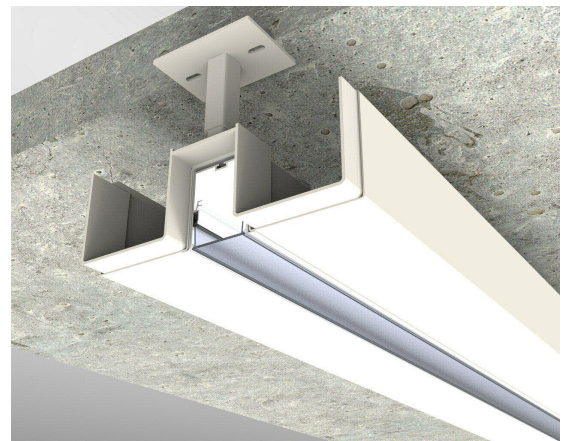
Deckenkanal mit Klappdeckel



Deckenkanal mit Umfassung



Deckenkanal mit Konsolen



Deckenkanal mit LED-Band



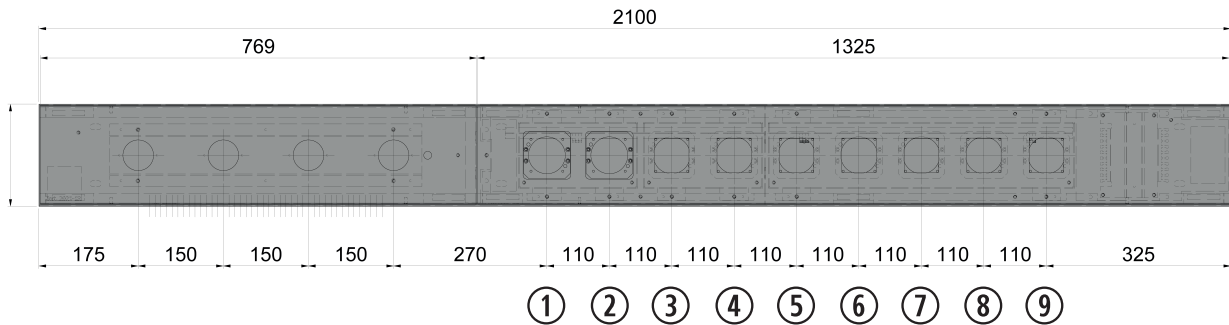
Deckenkanal mit Schraubdeckel



Deckenkanal mit Wandkonsole

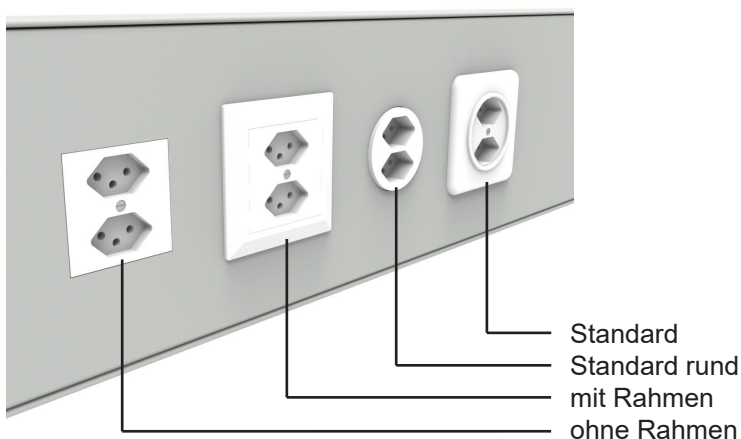
# Spitalkanäle / Versorgungseinheiten

## SPI21-2 (1 Reihe V2)



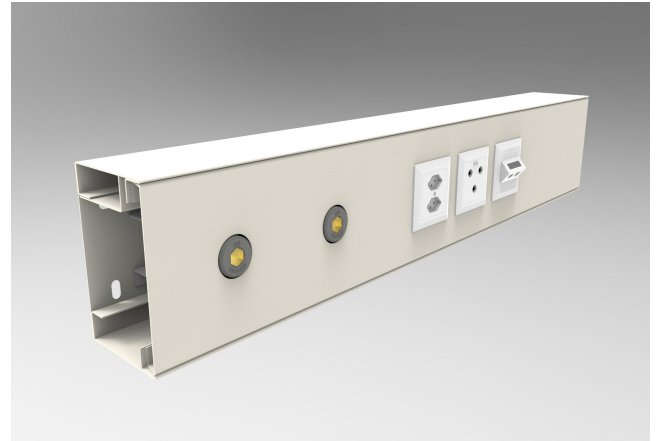
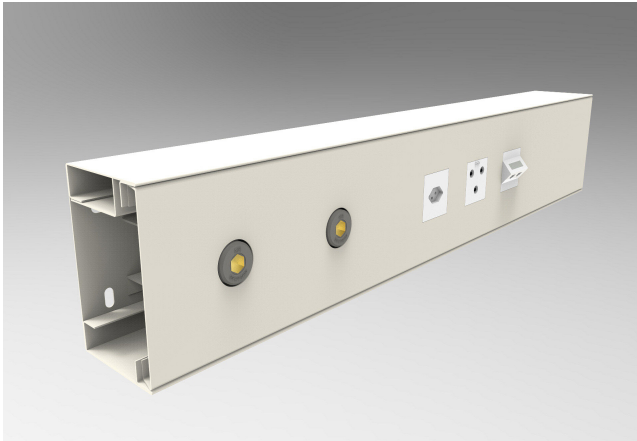
Pos.	Bezeichnung
1	Ruftaster
2	REA-Taster VLF mit Schutzabdeckung
3	UKV
4	UP-Steckdose 1xT15
5	ZPA 3-fach
6	UP-Steckdose 2xT23 weiss / LED grün
7	ZPA 4-fach
8	UP-Steckdose 2xT13 orange / NOT
9	UP-Power-Drehdimmer DALI weiss

Zertifizierung nach EN ISO 11197

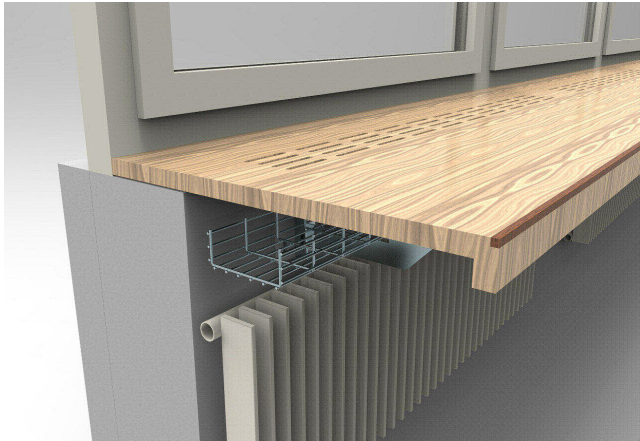




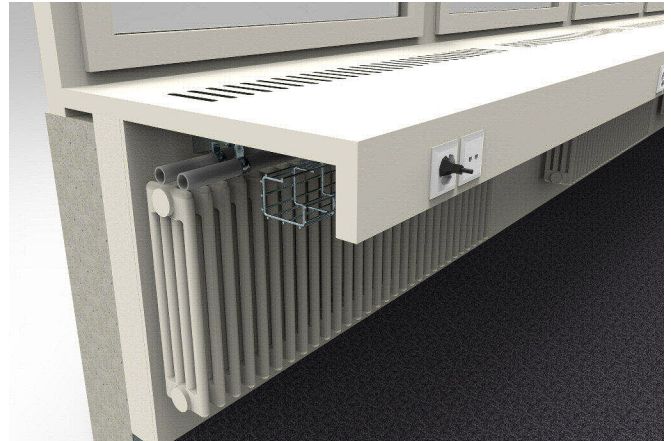
# Vorschlagszeichnungen Spitalkanäle / Versorgungseinheiten



# Vorschlagszeichnungen Fensterarbeitsplätze



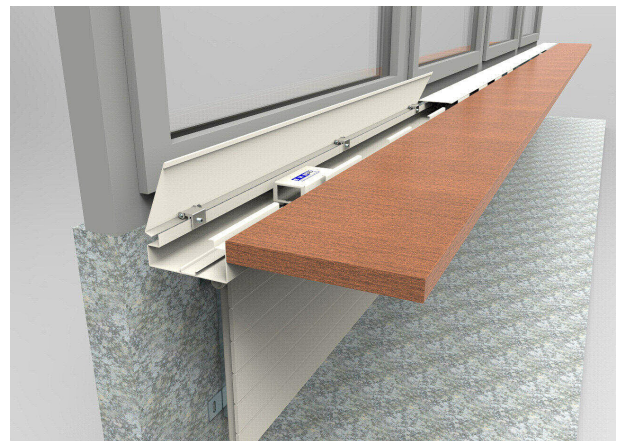
Arbeitsfläche mit Einbauten unten



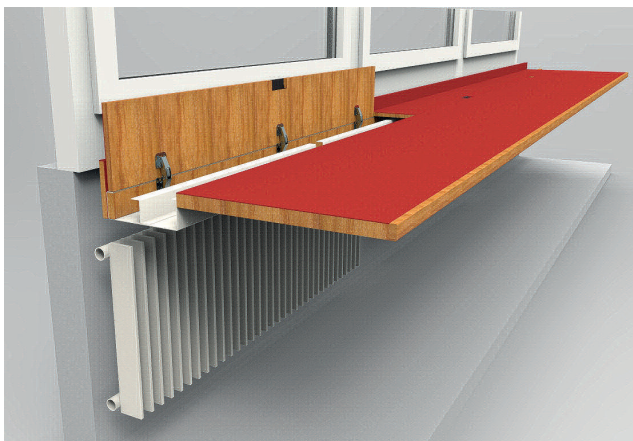
Arbeitsfläche mit Fronteinbauten stirnseitig



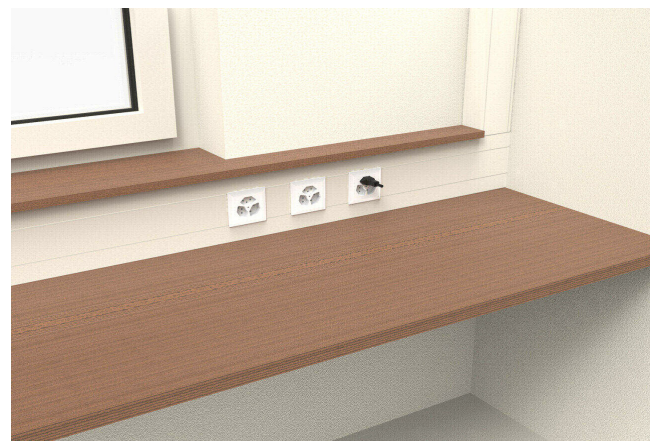
Arbeitsfläche mit Alu-Kanal vorne



Arbeitsfläche mit Metallklapdeckel

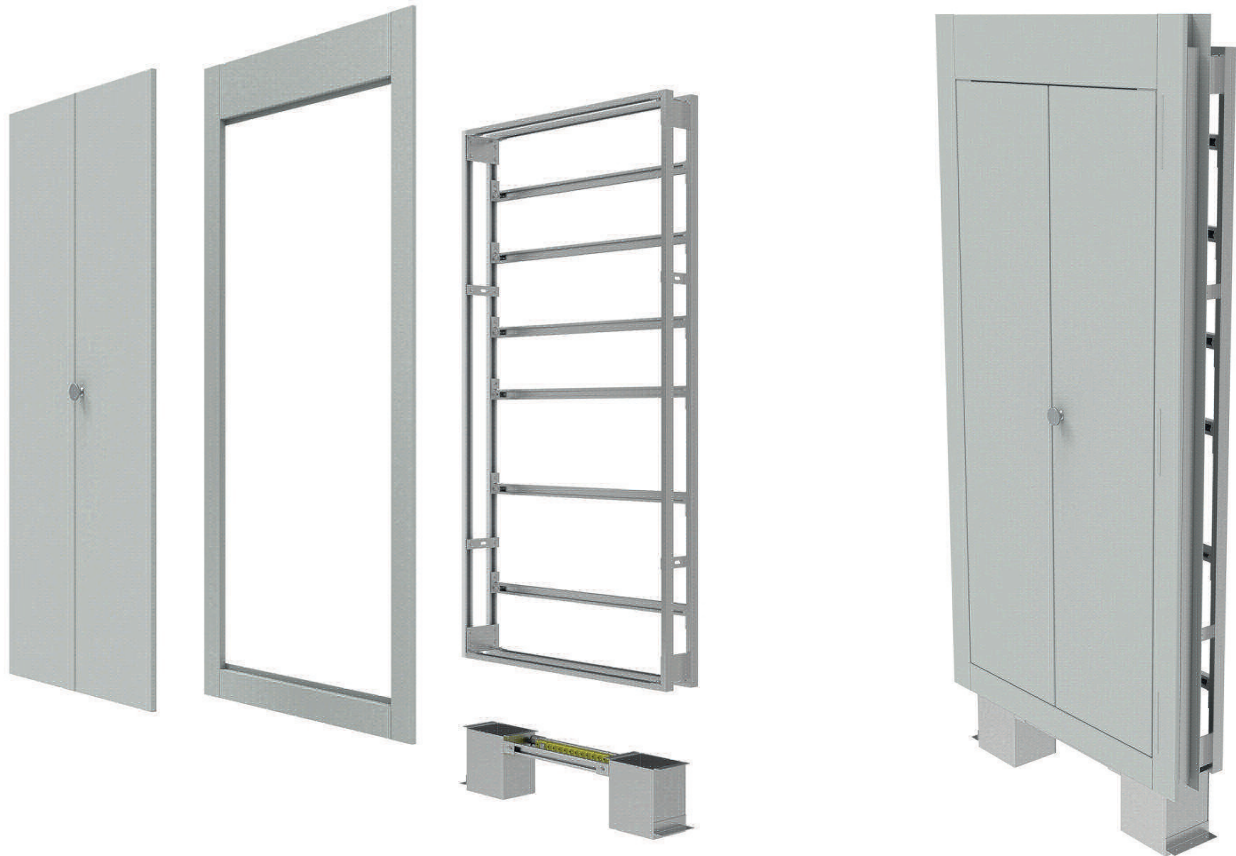


Arbeitsfläche mit Holzklapdeckel



Arbeitsfläche mit Alu-Kanal oben

# Mediensteigzonen



## Aufbau:

Die geordnete Erschließung der Sanitär-, Heizungs- und Elektroinstallationen in einen gemeinsamen Schrank ist die Aufgabe, die die Medien-Steig-Zone lösen soll.

Die vorgegebene Position der verschiedenen Rohre wird durch die Bereichs-Aufteilung des Schlaufsockels erreicht. Die saubere und übersichtliche Anordnung der Installationen bringt Vorteile in Planung und Bauführung.

Die Tüorzarge und die Flügeltüren können wahlweise in einem beliebigen RAL- oder NCS-Farbtönen pulverbeschichtet werden.

Die Tüorzarge und die Flügeltüren können auch aus Holz hergestellt werden, Oberfläche wahlweise Holz furniert oder Holz belegt.

## Zu beachten:

Die Installation des Schrankes muss in der Planung der Gebäudeerschließung bereits berücksichtigt werden. Eine geschickte Platzierung im Bereich der Steigzone sorgt für einen wirtschaftlichen Einsatz des Systems.

**EHB Brüstungstechnik AG**  
Alte Strasse 11  
4665 Oftringen  
Tel.: 062 789 51 10

