

04

Brüstungskanal- sortiment

Standart- Brüstungskanäle

4.1

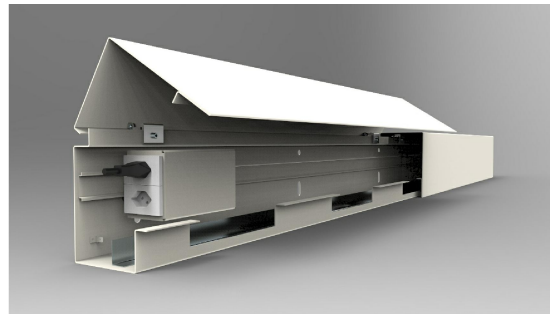
Übersicht Standard-Brüstungskanäle

Brüstungskanal BHD



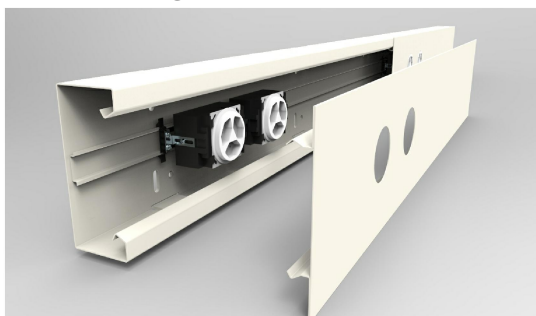
- Haubendeckel
 - Deckelform 90°, 45° oder R20
 - Einbau von FLF-Adapter
- Details ab Seite 04.1.002

Brüstungskanal BKD



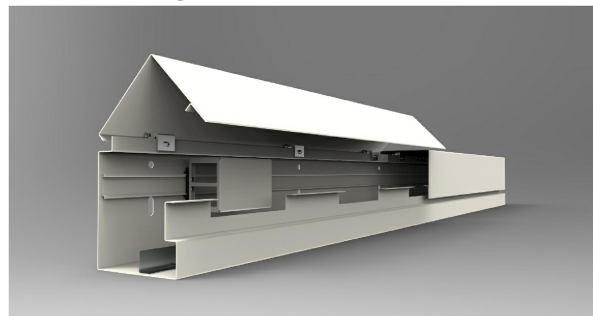
- Klappdeckel
 - Deckelform 90°, 45° oder R20
 - Einbau von FLF-Adapter
- Details ab Seite 04.1.003

Brüstungskanal BSD



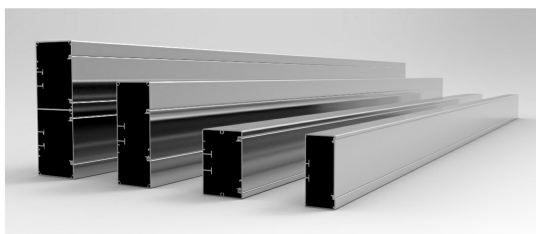
- Steckdeckel
 - Deckelform 90°, 45° oder R20
 - Einbau von Einlasskästen (UP)
- Details ab Seite 04.1.004

Brüstungskanal BTK



- Klappdeckel
 - Deckelform 90°, 45° oder R20
 - Einbau von FLF-Adapter
- Details ab Seite 04.1.006

Aluminiumkanäle

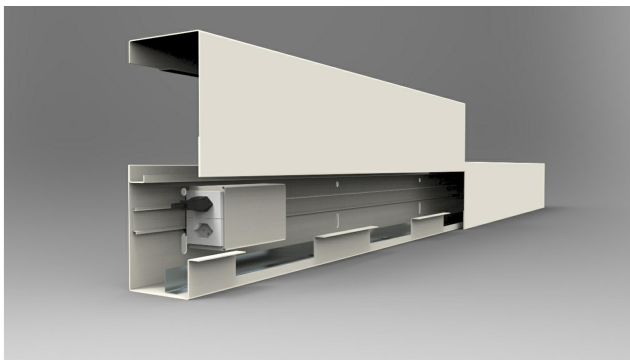


Details ab Seite 04.4.001

Zubehör

- Z-Konsolen (ab Seite 04.1.008)
- FLF-Adapter (ab Seite 04.2.001)
- Lineargitter (ab Seite 04.3.001)
- Simsabdeckungen (ab Seite 04.3.002)
- Blenden (ab Seite 04.3.003)

Brüstungskanal BHD



Aufbau:

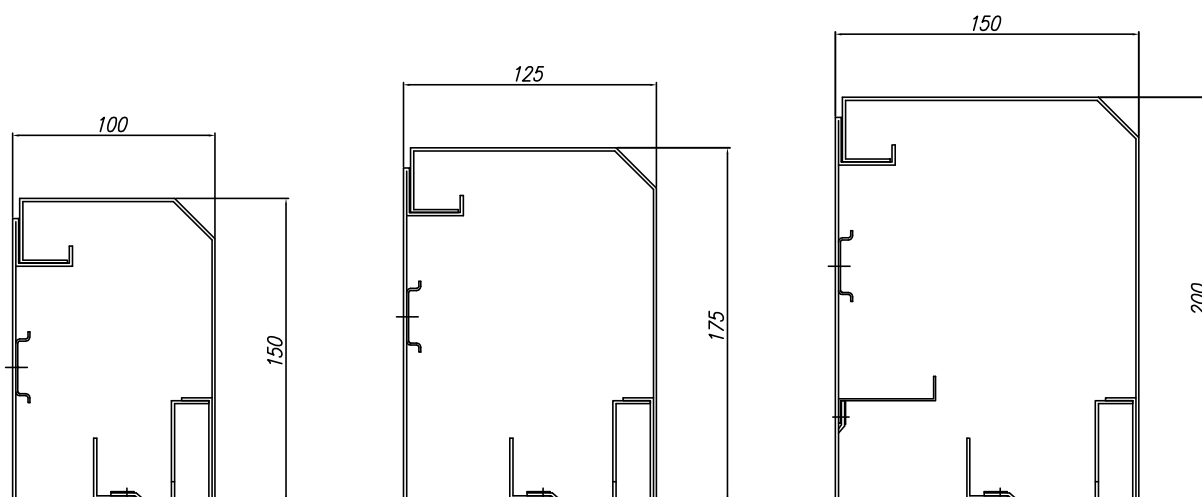
Die Kanalschale sowie der Deckel sind aus Stahlblech 1.5mm geformt. Die Kanalschale ist mit einer DIN-Schiene ausgerüstet, auf die Steckdosen oder auch FLF-Adapterboxen direkt aufgeschnappt werden können. Der Kabelaustritt ist auf der gesamten Länge zwischen Kanalschale und Deckel möglich. Durch die Verwendung von Simsen und Frontblenden kann der Kanal bis zur Vollverkleidung ausgebaut werden.

Oberfläche:

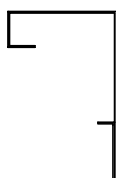
Sämtliche Stahlteile werden pulverbeschichtet. Farben nach RAL oder NCS gemäss Kundenwunsch.

Sonderanfertigung:

Sondergrössen und spezielle Ausführungen sind unsere Spezialität.

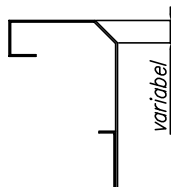


Deckelkante 90°



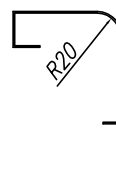
Deckel Nr. 1

Deckelkante 45°



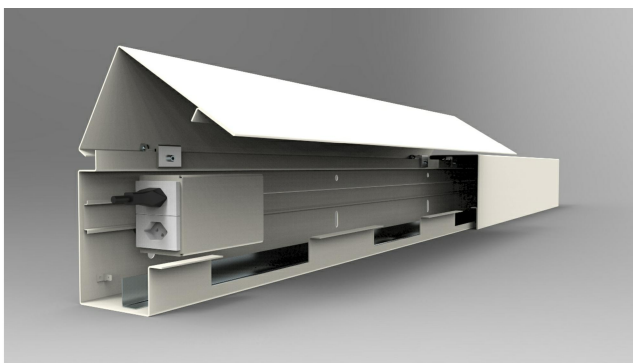
Deckel Nr. 2

Deckelkante rund



Deckel Nr. 3

Brüstungskanal BKD



Aufbau:

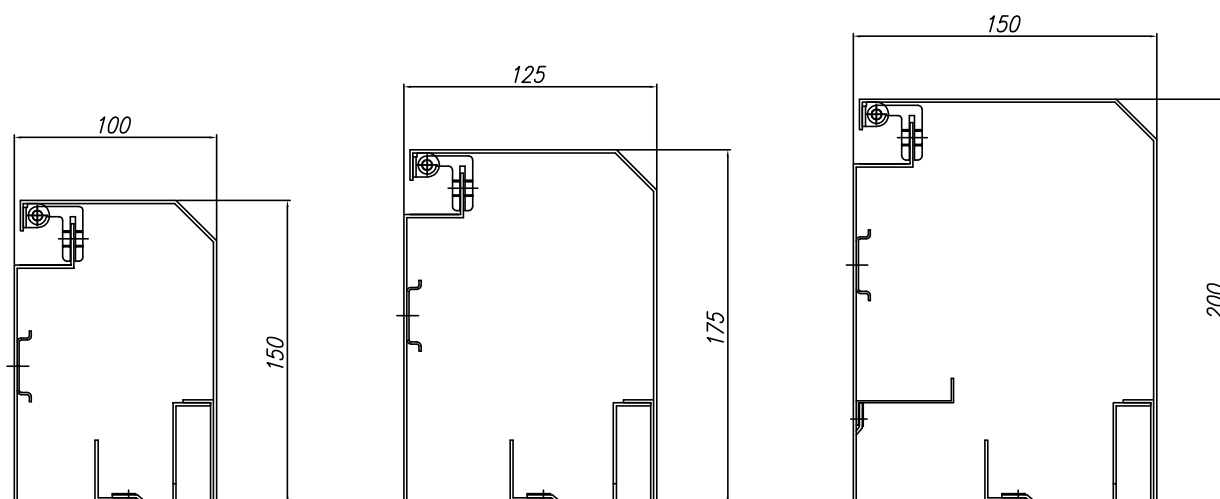
Die Kanalschale sowie der Deckel sind aus Stahlblech 1.5mm geformt. Die Kanalschale ist mit einer DIN-Schiene ausgerüstet, auf die Steckdosen oder auch FLF-Adapterboxen direkt aufgeschnappt werden können. Der Kabelaustritt ist auf der gesamten Länge zwischen Kanalschale und Deckel möglich. Durch die Verwendung von Simsen und Frontblenden kann der Kanal bis zur Vollverkleidung ausgebaut werden.

Oberfläche:

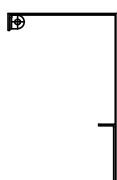
Sämtliche Stahlteile werden pulverbeschichtet.
 Farben nach RAL oder NCS gemäss Kundenwunsch.

Sonderanfertigung:

Sondergrössen und spezielle Ausführungen sind unsere Spezialität.

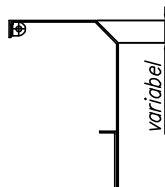


Deckelkante 90°



Deckel Nr. 1

Deckelkante 45°



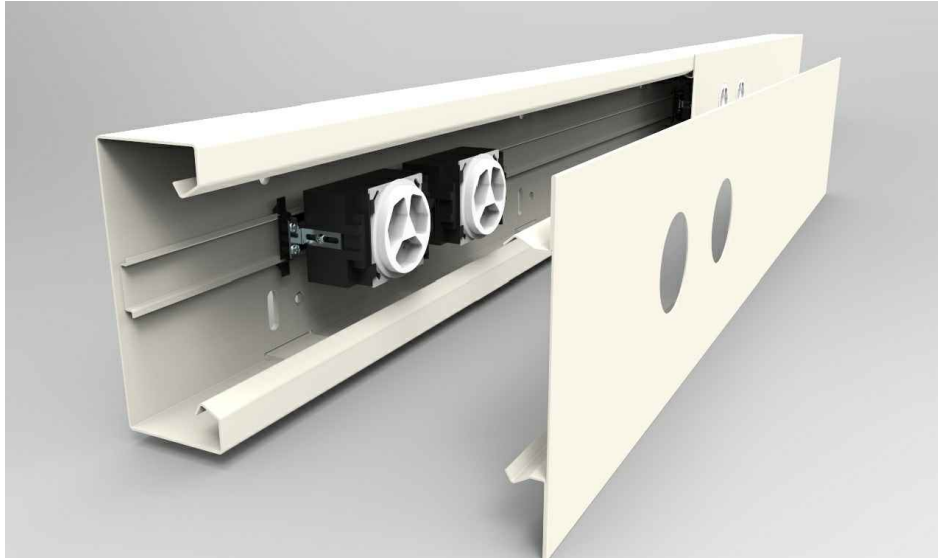
Deckel Nr. 2

Deckelkante rund



Deckel Nr. 3

Brüstungskanal BSD



Aufbau:

Brüstungskanal mit Steckdeckel 1mm Stahlblech mit Verstärkungsbügel. Die Stecksdosen sind im Deckel frontseitig sichtbar oder können von unten im Elektrokanal (FLF) montiert werden.

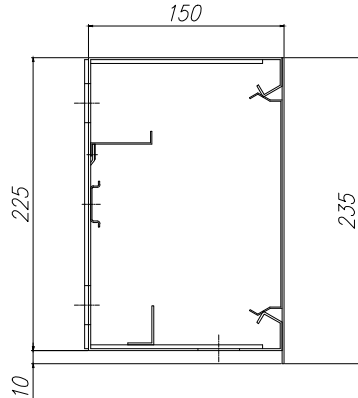
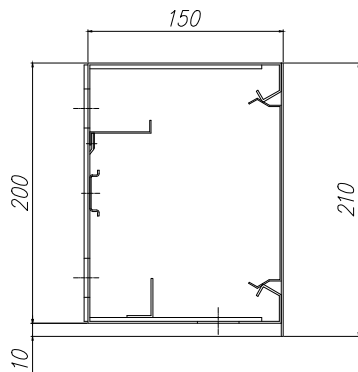
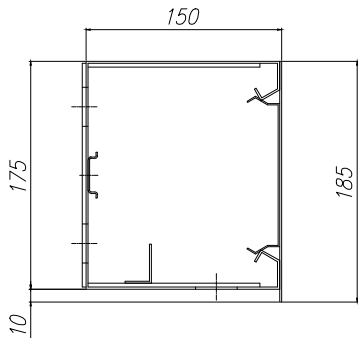
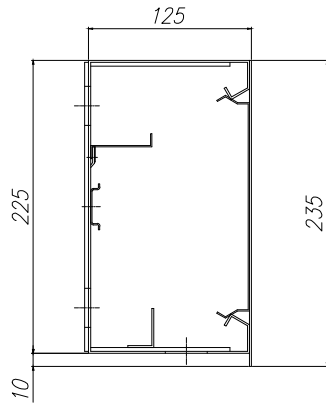
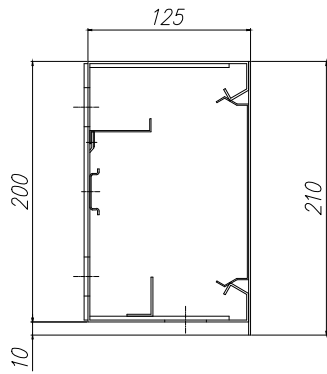
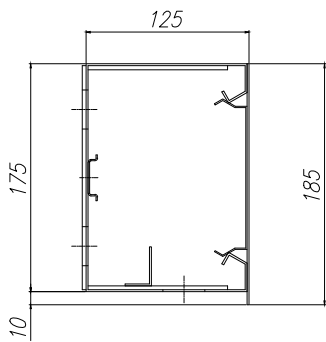
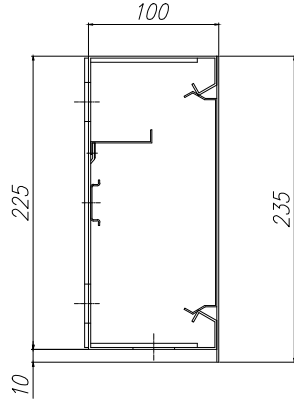
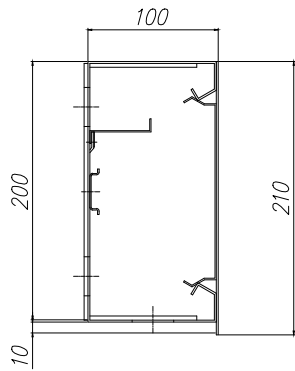
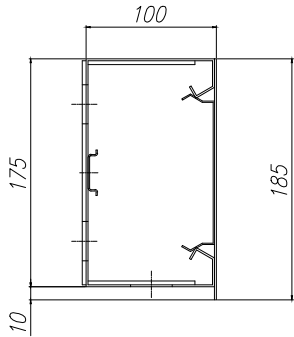
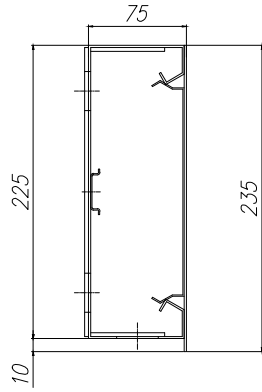
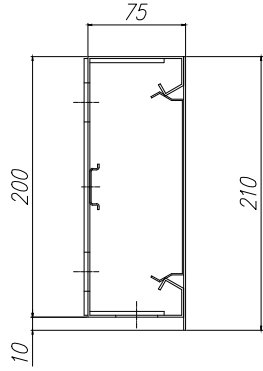
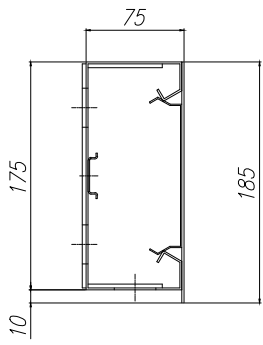
Oberfläche:

Sämtliche Stahlteile werden pulverbeschichtet.
Farben nach RAL oder NCS gemäss Kundenwunsch.

Sonderanfertigung:

Sondergrössen und spezielle Ausführungen sind unsere Spezialität.





Brüstungskanal BTK



Aufbau:

Die Kanalschale sowie der Deckel sind aus 1.5mm Stahlblech geformt. Die Kanalschale ist mit einer DIN-Schiene ausgerüstet, auf die Steckdosen oder auch FLF-Adapterboxen direkt aufgeschnappt werden können. Der Kabelaustritt ist auf der ganzen Länge zwischen Kanalschale und Deckel möglich.

Durch die Verwendung von Simsen und Frontblenden kann der Kanal bis zur Vollverkleidung ausgebaut werden.

Oberfläche:

Sämtliche Stahlteile werden pulverbeschichtet.
Farben nach RAL oder NCS gemäss Kundenwunsch.

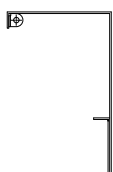
Sonderanfertigung:

Sondergrössen und spezielle Ausführungen sind unsere Spezialität.

Brüstungskanal BTK

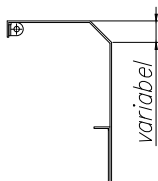


Deckelkante 90°



Deckel Nr. 1

Deckelkante 45°



Deckel Nr. 2

Deckelkante rund



Deckel Nr. 3

Z-Konsolen



Material: Stahlblech verzinkt
oder pulverbeschichtet (RAL-Farbton)

Einstellbereich: 50 - 130mm

Rohrkonsolen



Material: Stahlblech verzinkt
oder pulverbeschichtet (RAL-Farbton)

Einstellbereich: 100 - 300mm

Ständerkonsolen



Material: Stahlblech verzinkt
oder pulverbeschichtet (RAL-Farbton)

**verschiedene Varianten erhältlich
(je nach Einbausituation und Anforderung)**

Ständerkonsolen

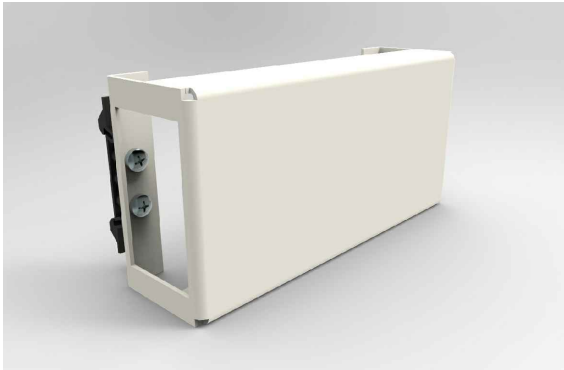


Das vielseitige Konsolen-Sortiment hat fast für jeden denkbaren Einsatz die passende Lösung: vom anwenderfreundlichen Detail bis zum kompletten Befestigungssystem.

Ob als Heizkörperhalter, Unterkonstruktion für Arbeitsplatten, Distanzhalter für Unterfluranlagen oder als Sims- und Kanalträger von Brüstungskanälen.

Farblich sind die Konsolen in RAL oder NCS-Farbtönen oder promat verzinkt erhältlich.

Adapter für FLF-Steckdosen



ADP/A

2 x FLF

Dim.: 150 x 72 x 42mm



ADP/B

2 x FLF und

1 x (FLF 3fach Typ 13) oder 1 x (FLF Typ 15)

Dim.: 150 x 66 x 88mm

Aufbau:

Die Adapter-Gehäuse sind aus massivem Stahlblech gefertigt (1.5mm).

An der Rückseite sind Schnappmechanismen zu DIN-35-Schiene montiert, mit welchen die Boxen jederzeit ohne Werkzeug demontiert, oder neu positioniert werden können.

Ein breites Sortiment von Adaptern ermöglicht die einfache Installation von FLF-Steckdosen in Elektrokanälen. Sie sind mit seitlichen, wie auch stirnseitigen FLF-Ausschnitten lieferbar. Für enge Platzverhältnisse sind auch schwenkbare Adapter erhältlich.

Oberfläche:

Sämtliche Stahlteile werden pulverbeschichtet.

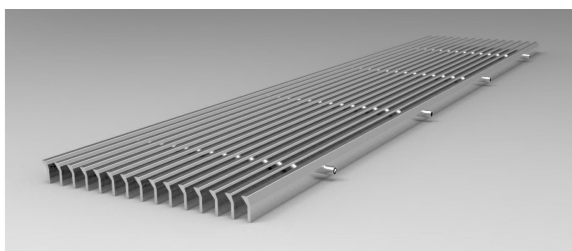
Farben nach RAL 9010 SF.

Sonderanfertigung:

Sondergrößen und spezielle Ausführungen sind unsere Spezialität.

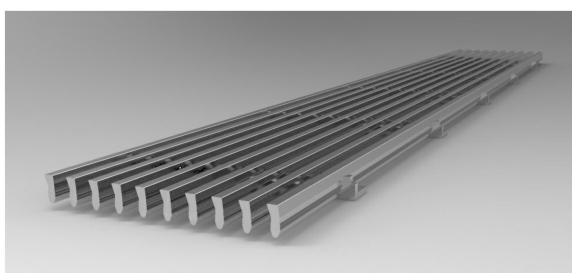
04/14 04.2.001

Abdeckgitter



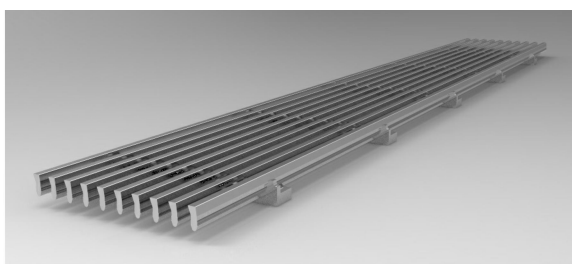
Typ LEA (nicht begehbar)

Breite: max. 300mm
Länge: bis 3000mm
Höhe: 20mm
Freier Querschnitt: 60%



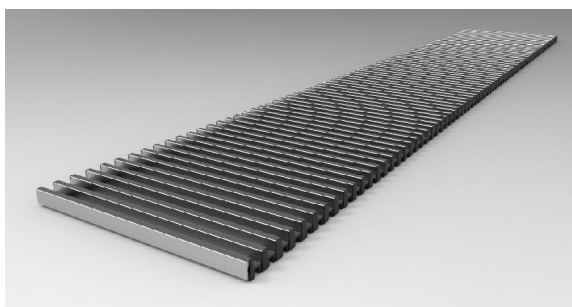
Typ AL620 (begehbar)

Breite: max. 60-440mm
Länge: bis 3000mm
Höhe: 20mm
Freier Querschnitt: 63%



Typ AL625 (begehbar)

Breite: max. 60-440mm
Länge: bis 3000mm
Höhe: 25mm
Freier Querschnitt: 63%



Typ RR18 (begehbar)

Breite: max. 60-440mm
Länge: bis 5000mm
Höhe: 18mm
Freier Querschnitt: 65%

Anwendungsbereich:

Die Lineargitter sind formschön, stabil und unverwüsthlich. Der architektonischen Gestaltung sind kaum Grenzen gesetzt.

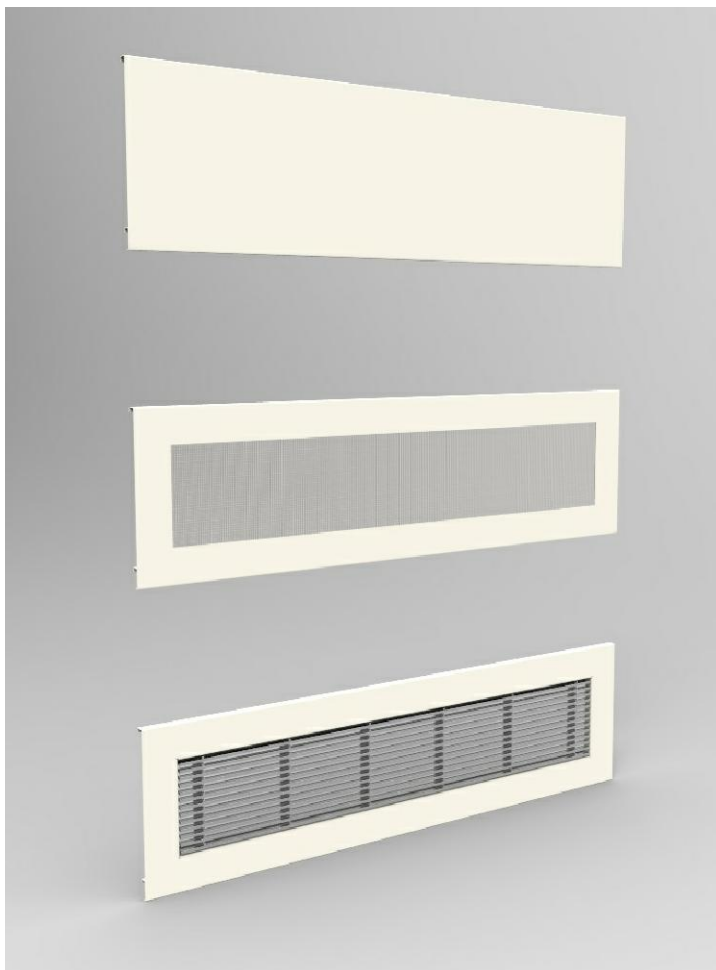
Material:

Aluminiumprofil

Oberfläche:

Roh, Natur- und Farbigeloxiert, Pulverbeschichtet nach RAL und NCS Farben

Blenden

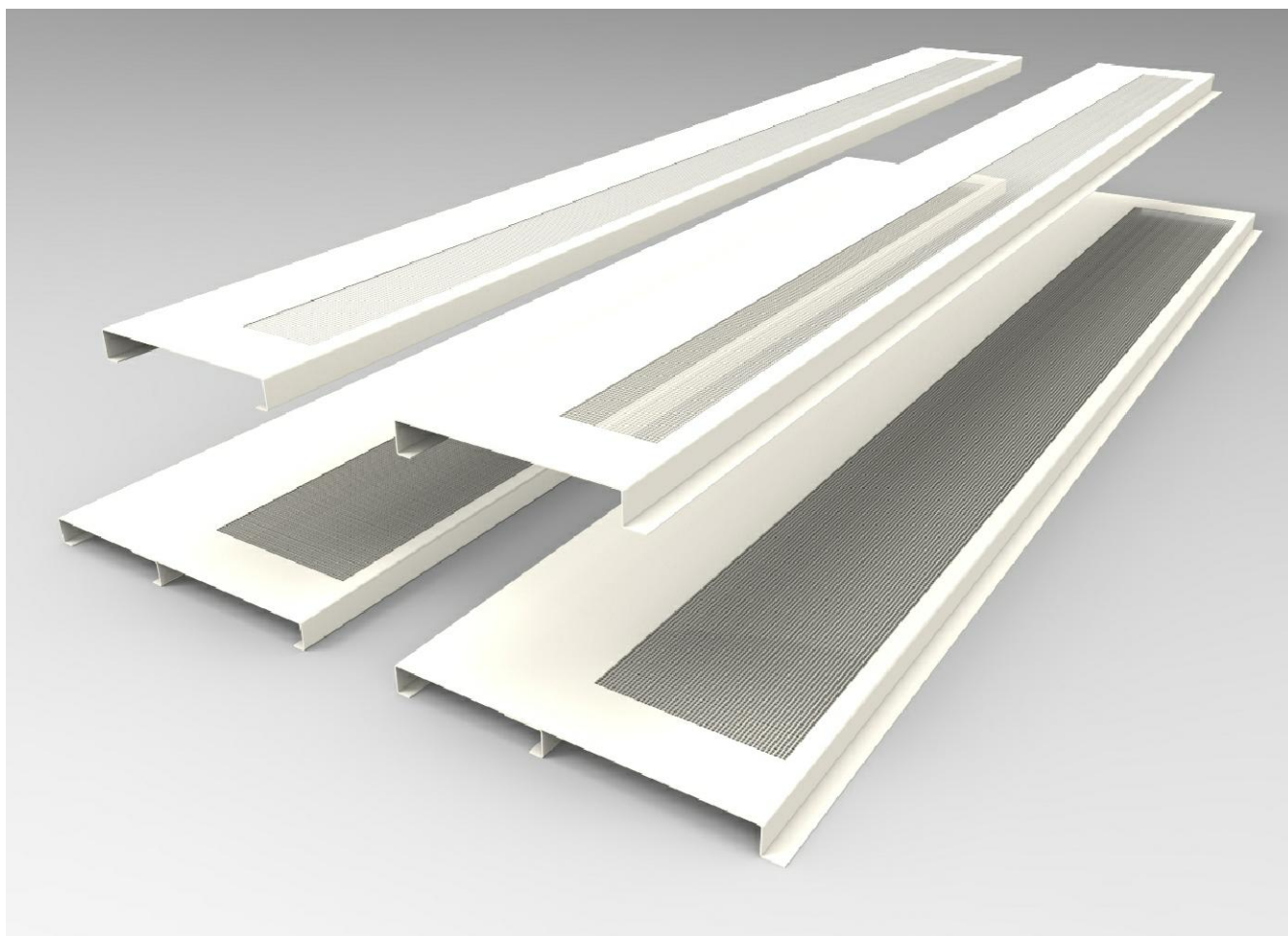


Typ A
Frontblende ohne Lochfeld

Typ B
Frontblende mit Lochfeld
(Quadrat, Rund oder spez. Lochfeld)

Typ C
Frontblende mit Lineargitter
(Quadrat, Rund oder spez. Lochfeld)

Simse



Anwendungsbereich:

Zwischen Wand und Brüstungskanal
Quadrat, Rund- oder Speziallochung sind möglich

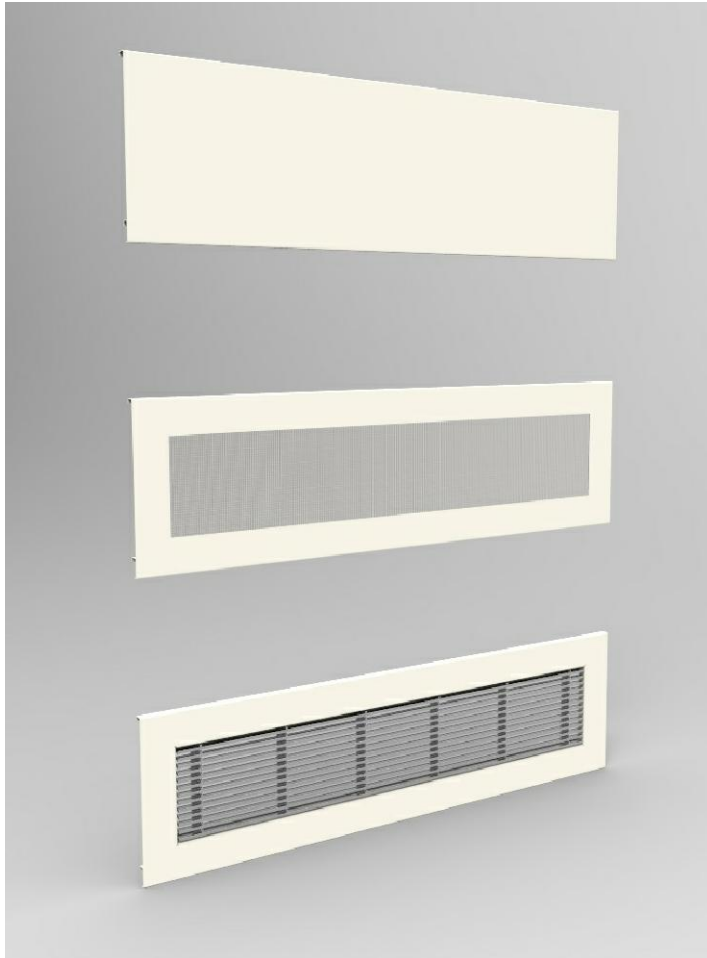
Oberfläche:

Sämtliche Stahlteile werden pulverbeschichtet.
Farbe nach RAL und NCS gemäss Kundenwunsch

Sonderanfertigung:

Sondergrössen und spezielle Ausführungen sind unsere Spezialität.

Blenden

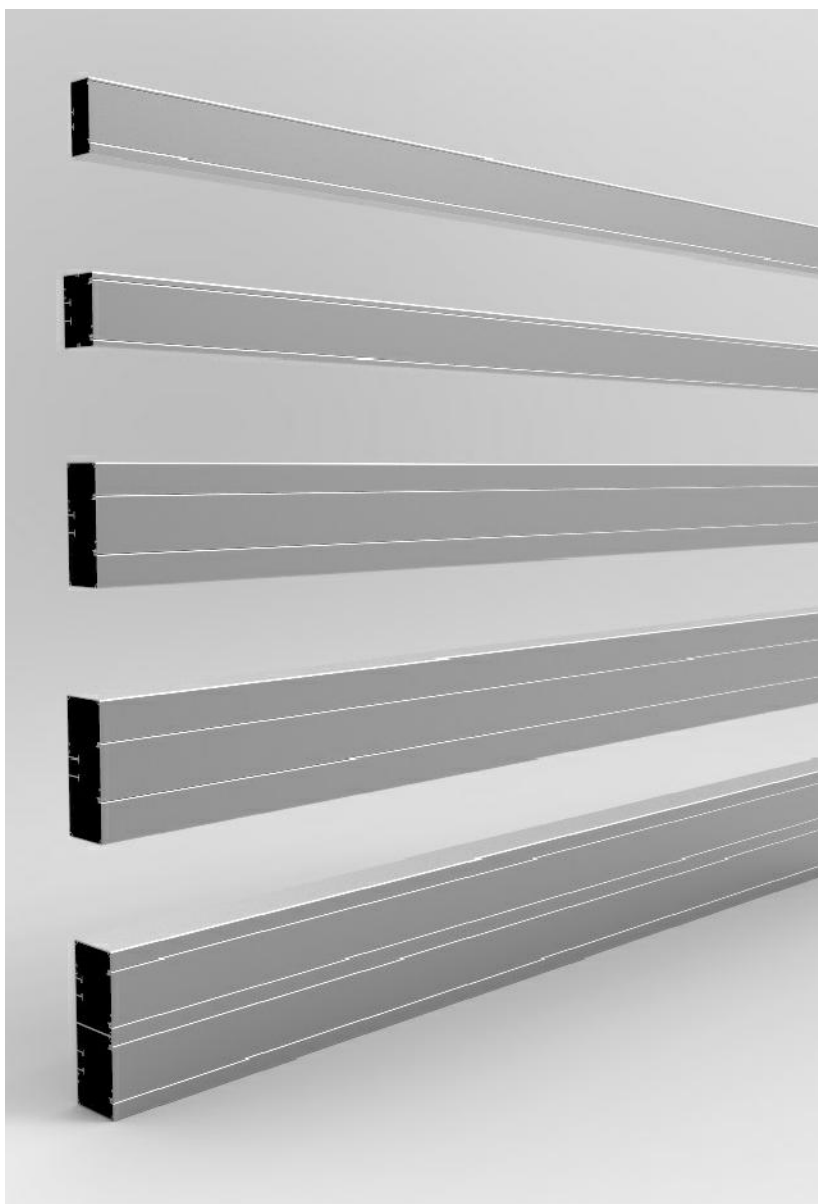


Typ A
Frontblende ohne Lochfeld

Typ B
Frontblende mit Lochfeld
(Quadrat, Rund oder spez. Lochfeld)

Typ C
Frontblende mit Lineargitter
(Quadrat, Rund oder spez. Lochfeld)

Aluminium-Kanäle



Aufbau:

Ein Sortiment einfacher Aluminiumkanäle, die sowohl als Leitungsführungskanäle, wie auch als Erschliessungskanäle, z.B. als Steiger eingesetzt werden können.

Einheitslängen von 2000mm.

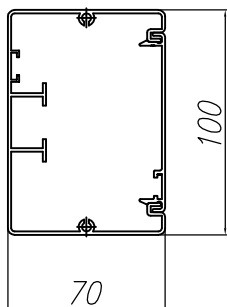
Oberfläche:

Aluminium natureloxiert (pulverbeschichtet oder farbig eloxiert auf Kundenwunsch).

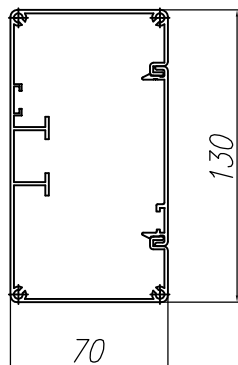
09/14 04.4.001

Aluminium-Kanäle

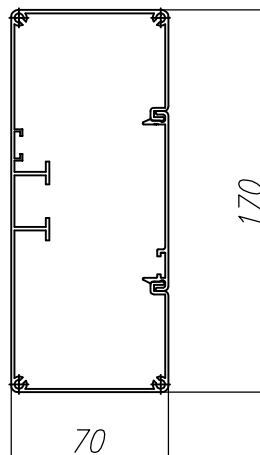
13010



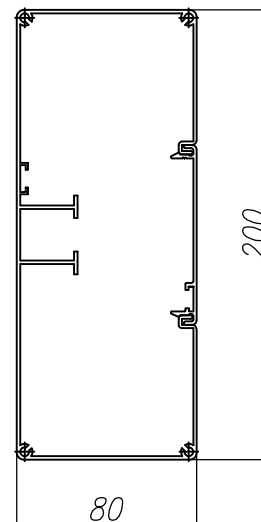
13011



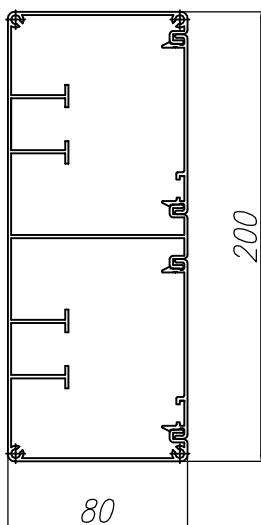
13012



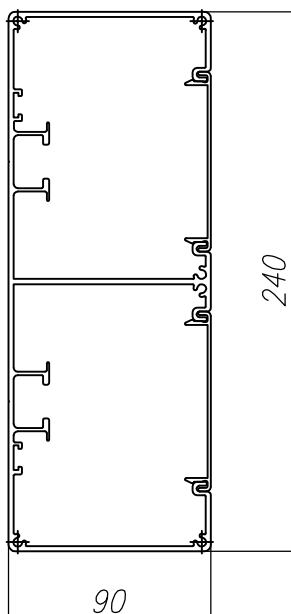
13013



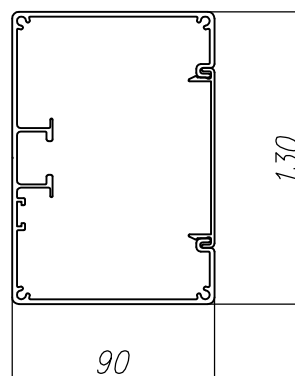
13014



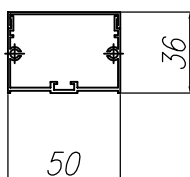
13017



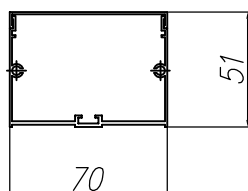
13018



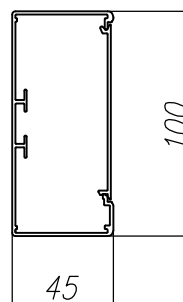
13015



13016



2402



09/14 04.4.002

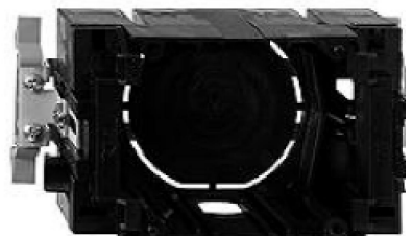
Elektroeinbauten in Aluminiumkanälen (FELLER)

Folgende Elemente **müssen** eingebaut werden:

Einlasskasten

- Einlasskasten
- geeignet für EDIZIOdue Einbauapparate Bauart FKE
- eingestellt Einbauhöhe 53mm
- SNAP-Befestigung
- IP 20
- Achsabstand 126mm

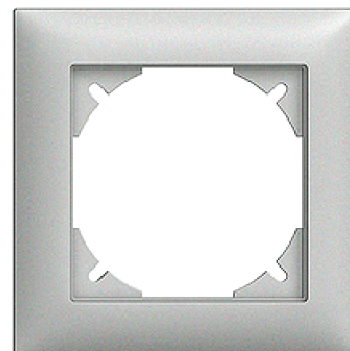
- Feller Nummer: 2201.FKE.53.SN
- Einheits-Nummer: 372 903 620
- EAN: 7611386213323



Abdeckrahmen

- Abdeckrahmen EDIZIOdue colore
- mit EDIZIOdue Einheitsausschnitt
- weiss
- 88 x 88 mm

- Feller Nummer: 2911.FMI.61
- Einheits-Nummer: 334 911 000
- EAN: 7611386833422



Gilt für Kanalgrössen:

- 70 x 100mm (Art.-Nr.: 13010)
- 70 x 130mm (Art.-Nr.: 13011)
- 70 x 170mm (Art.-Nr.: 13012)

Anstelle einer Dreifach-Steckdose Typ 13 können auch alle gängigen EDIZIOdue Einbauapparate Bauart FKE eingebaut werden.



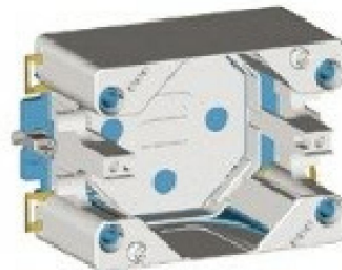
ACHTUNG:
Achsabstand Dose - Dose min. 130mm

09/14 04.4.003

Elektroeinbauten in Aluminiumkanälen (HAGER)

Montageeinheit Prismabile G3

- Individuell höheneinstellbar von 47-100 mm (arretierbar)
- Befestigungsarten wie Snap- und/oder Drehverriegelung
- Schnellbefestigung für Apparate
- Integrierter Berührungsschutz
- Optimale Platzverhältnisse
- Überzeugende Stabilität (4 Säulen)
- Zugentlastung
- Aufsatzrahmen für Einbautiefen bis zu 100 mm
 - Best.-Nr.: WH397410Z
 - E-Nummer: 372.903.323



Steckdosen Kallysto

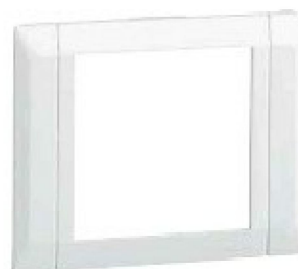
Lieferfarben:

- Ultraweiss, ähnlich RAL 9010
- Lichtgrau, ähnlich RAL 7035
- Anthrazit, ähnlich RAL 7024
- Schwarz, ähnlich RAL 9005

Blende G3540

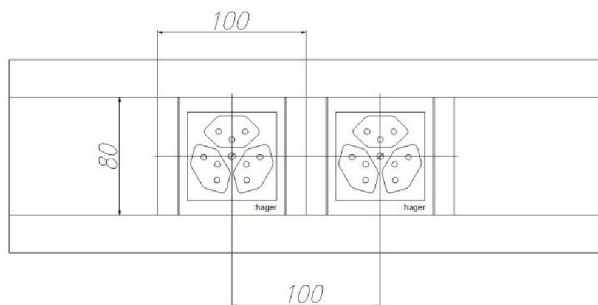
Lieferfarben:

- Ultraweiss, ähnlich RAL 9010
- Lichtgrau, ähnlich RAL 7035
- Anthrazit, ähnlich RAL 7024
- Schwarz, ähnlich RAL 9005



Gilt für Kanalgrössen:

- 70 x 100mm (Art.-Nr.: 13010)
- 70 x 130mm (Art.-Nr.: 13011)
- 70 x 170mm (Art.-Nr.: 13012)



ACHTUNG:
Achsabstand Dose - Dose min. 100mm

09/14 04.4.004

Stahlkanäle



Wohn-, Büro- oder Werkräume ... - mit dem Gerätekanal-System lassen sich individuelle Kabelführungen sauber und sicher verwirklichen.
Verwendbar als Brüstungs-, Sockel-, Steig- oder Pultkanal.

Die Kanäle sind verzinkt oder pulverbeschichtet (nach RAL oder NCS) erhältlich.

Gitterkanäle



Diverse Grössen für jede Kabelmenge (inkl. Trennsystem).
Einfaches Ein- und Ausfahren der Kabel, gute Durchlüftung derselben. Kunststoffbeschichtet und daher kabelschonend

Spitalkanäle



Vielseitig und zuverlässig - EHB Spitalkanäle
Ob als Strangpressprofil oder als massgefertigter Spezialkanal.
Unser Spitalkanalprogramm ist **funktionell, optisch Ansprechend und auf Ihre Ansprüche zugeschnitten.**

Sprechen Sie mit uns. Wir werden mit Ihnen eine geeignete Lösung finden.

Referenzobjekte:

- Stadtspital Waid, Zürich
- Triemli Spital, Zürich
- Bethesda-Spital, Basel
- Felix Platter Spital, Basel
- Spital SRO Langenthal
- Spital Interlaken
- Merian Iselin Spital, Basel
- UNI Spital, Zürich

09/14 4.5.001